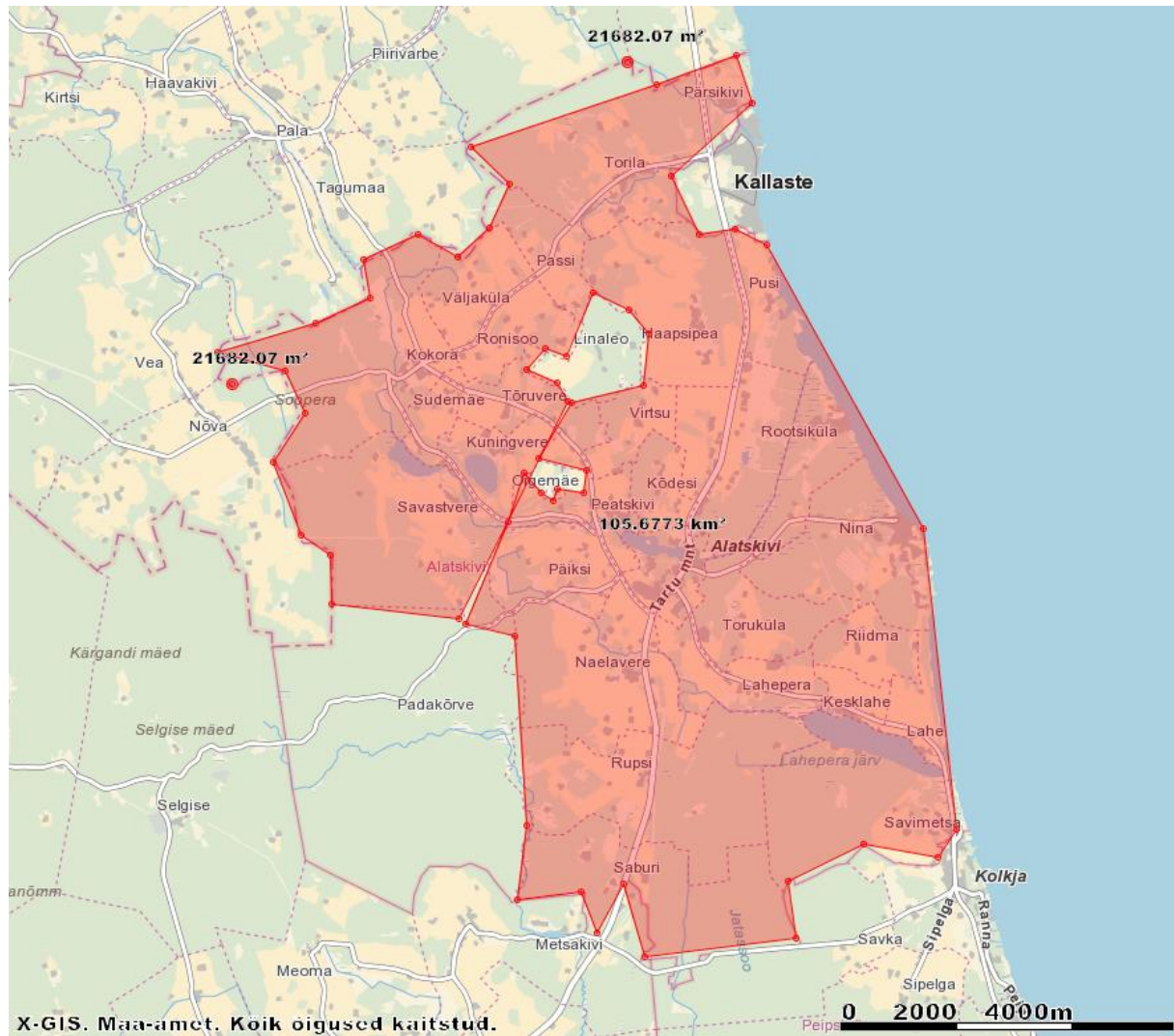


Alatskivi valla korraldatud jäätmeveo piirkond.

Liitumine korraldatud jäätmeveoga on kohustuslik Alatskivi vallas Alatskivi alevikus ja Alasoo, Haapsipea, Kesklahe, Kokora, Kuningvere, Kõdesi, Lahe, Lahepera, Naelavere, Nina, Passi, Peatskivi, Pusi, Päiksi, Pärsikivi, Riidmaa, Ronisoo, Rootsiküla, Rupsi, Saburi, Savastvere, Savimetsa, Sudemäe, Torila, Toruküla, Tõruvere, Virtsu, Väljaküla külates vastavalt jäätmevaldajate registrile.

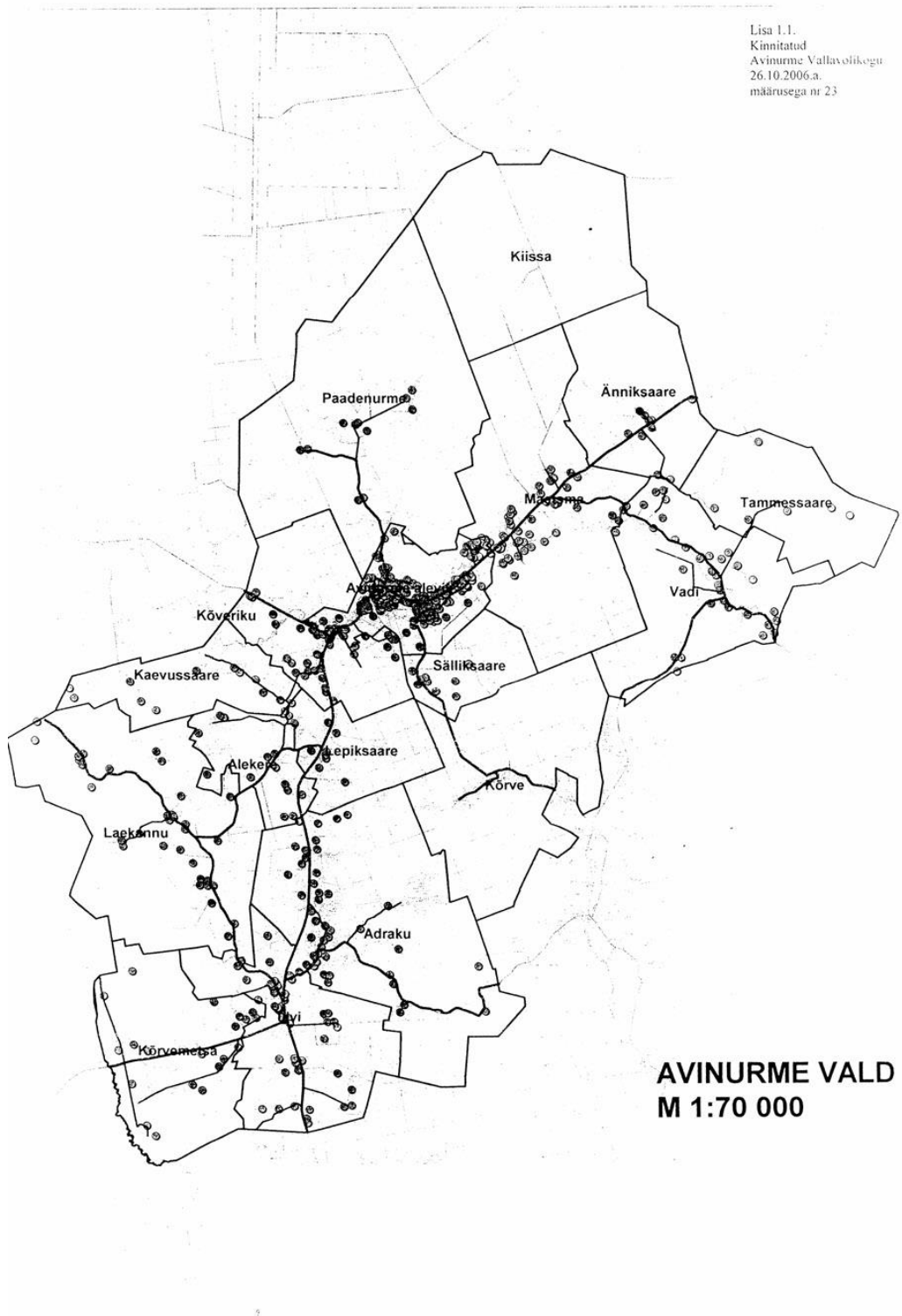


Märkus: Liitumine korraldatud jäätmeveoga ei ole kohustuslik Padakõrve, Linaleo ja Orgemäe külas.

Alatskivi Vallavolikogu määrus nr 7, 17.03.2011.a.

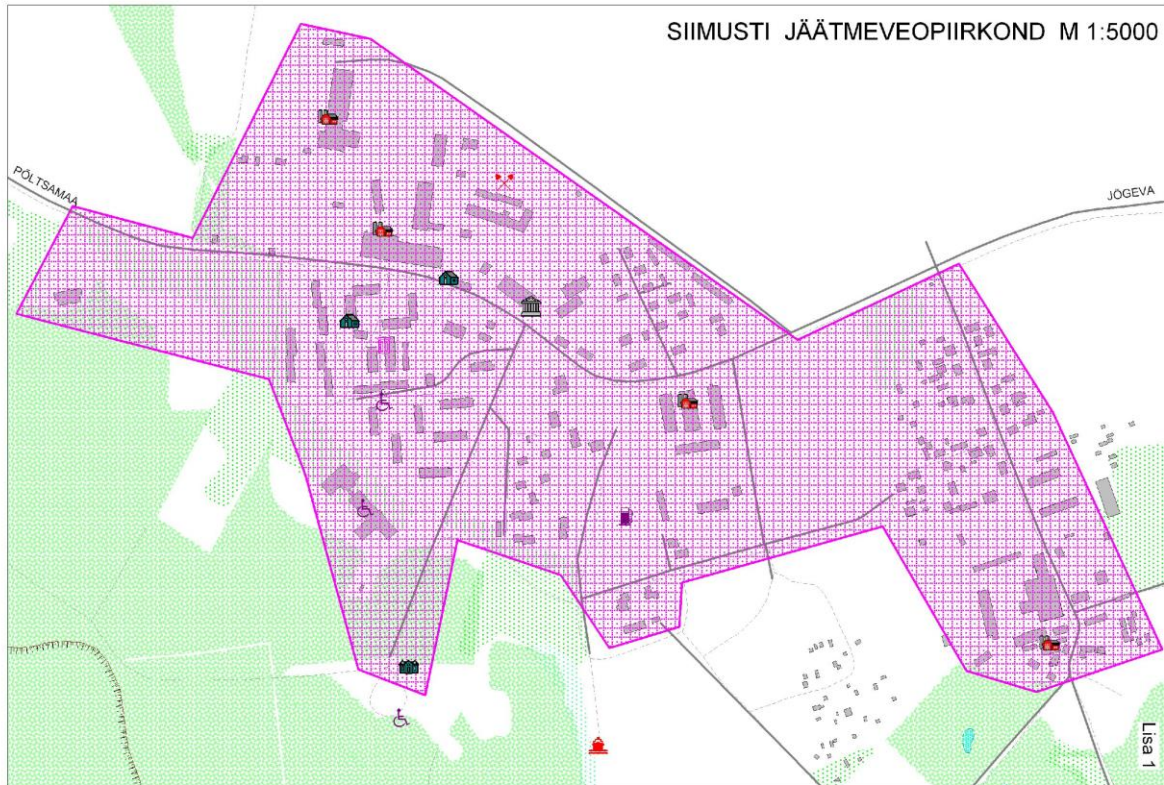
Avinurme valla korraldatud jäätmeveo piirkond.

Liitumine korraldatud jäätmeveoga on kohustuslik Avinurme vallas Avinurme alevikus ning osaliselt Ulvi, Adraku, Maetsma ja Vadi külates vastavalt Avinurme valla jäätmevaldajate registrile.

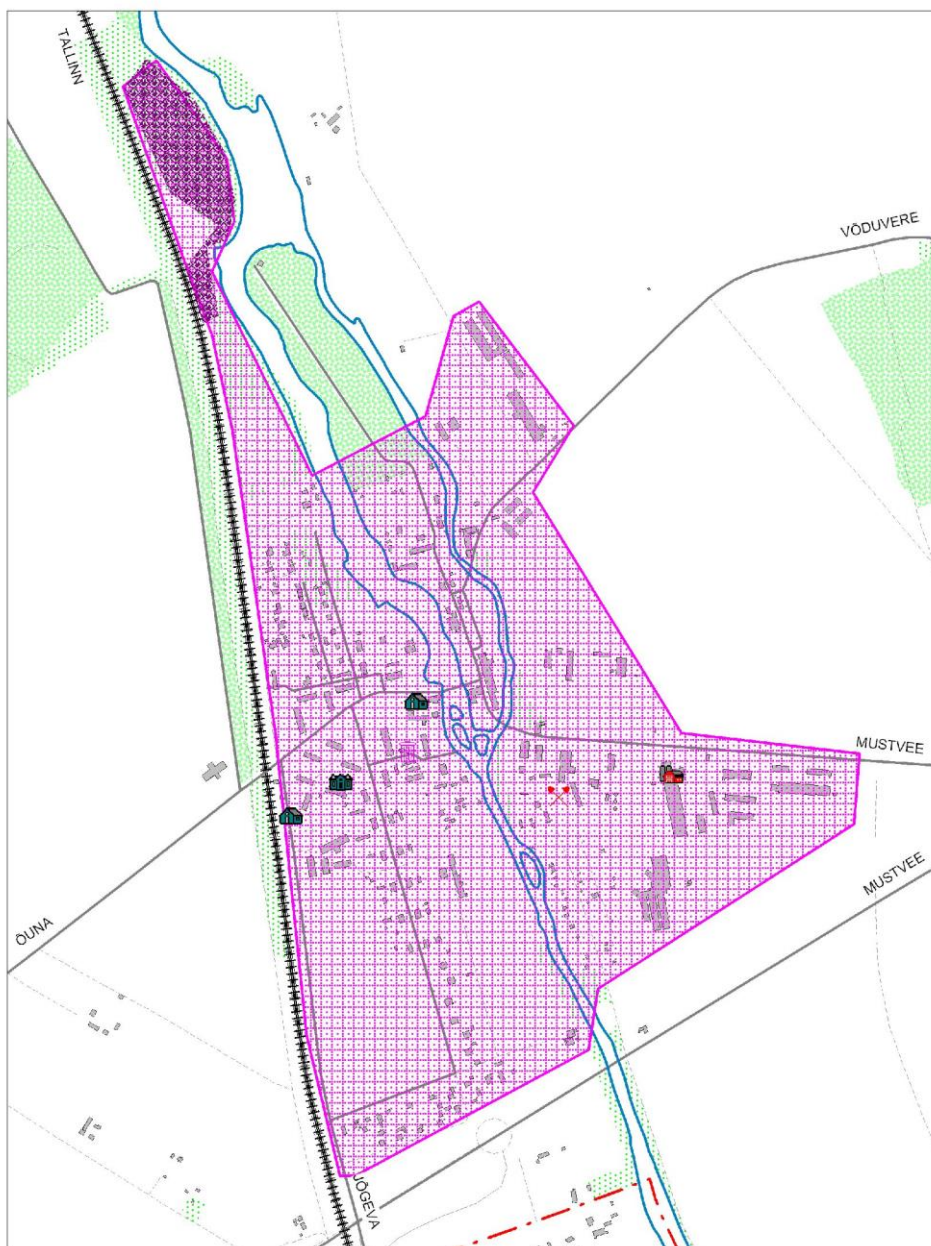


Jõgeva valla korraldatud jäätmeveo piirkond

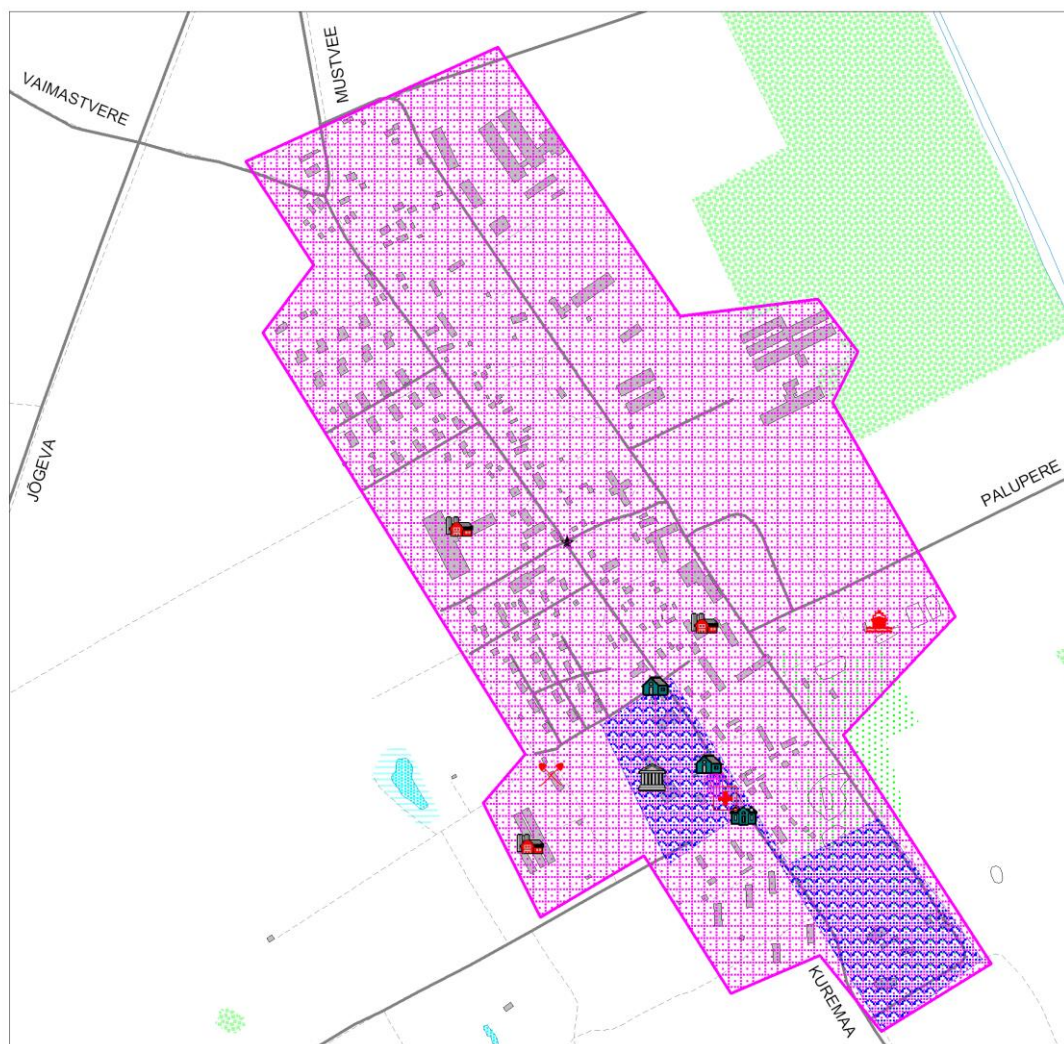
Liitumine korraldatud jäätmeveoga on kohustuslik Jõgeva vallas järgmistes piirkondades: Siimusti alevik, Jõgeva alevik, Laiuse alevik, Kuremaa alevik, Vaimastvere, Kurista, Kärde, Painküla, Ellakvere ja Vana- Jõgeva, Õuna, Kassinurme, Võikvere, Metsa, Vägeva, Tooma, Kõola, Pakaste, Kaude, Mõisaküla.



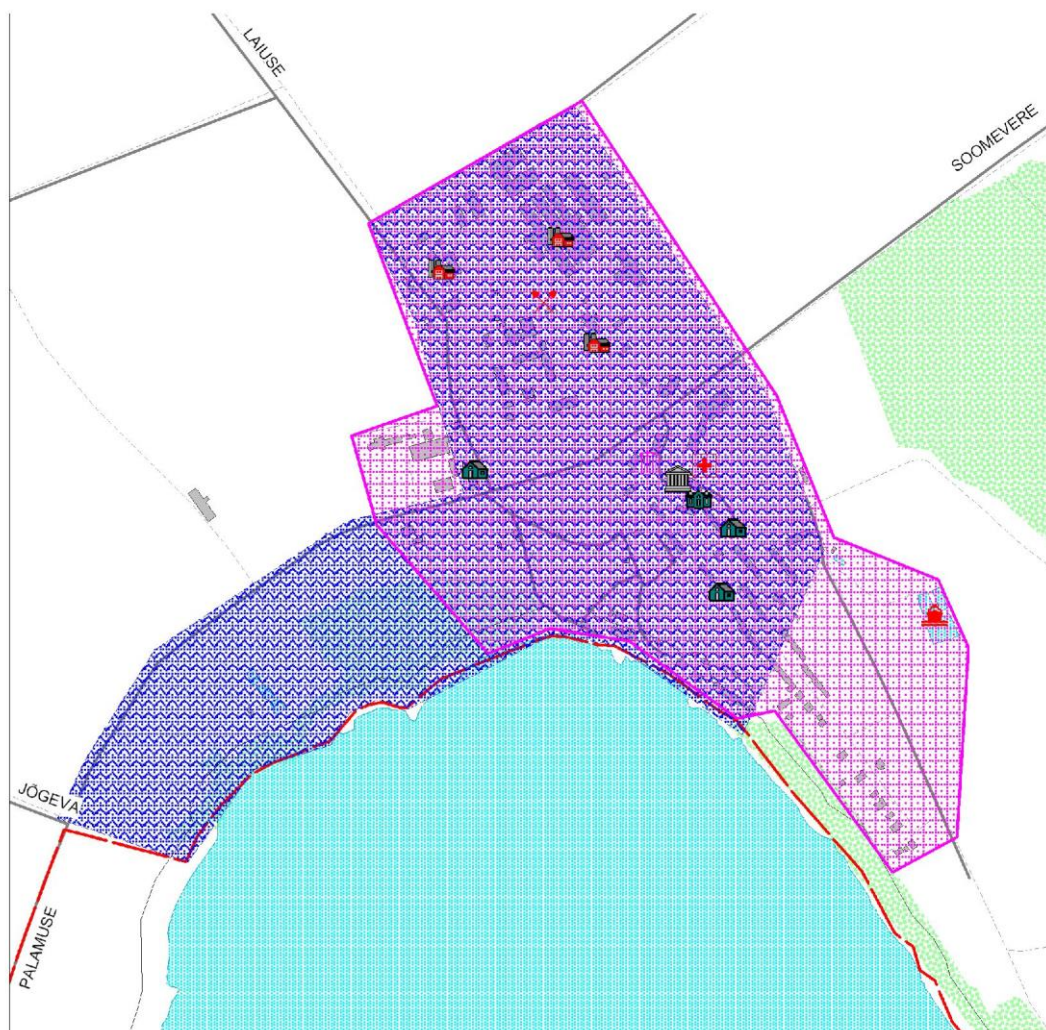
JÕGEVA ALEVIKU JÄÄTMEVEOPIIRKOND M 1:10 000



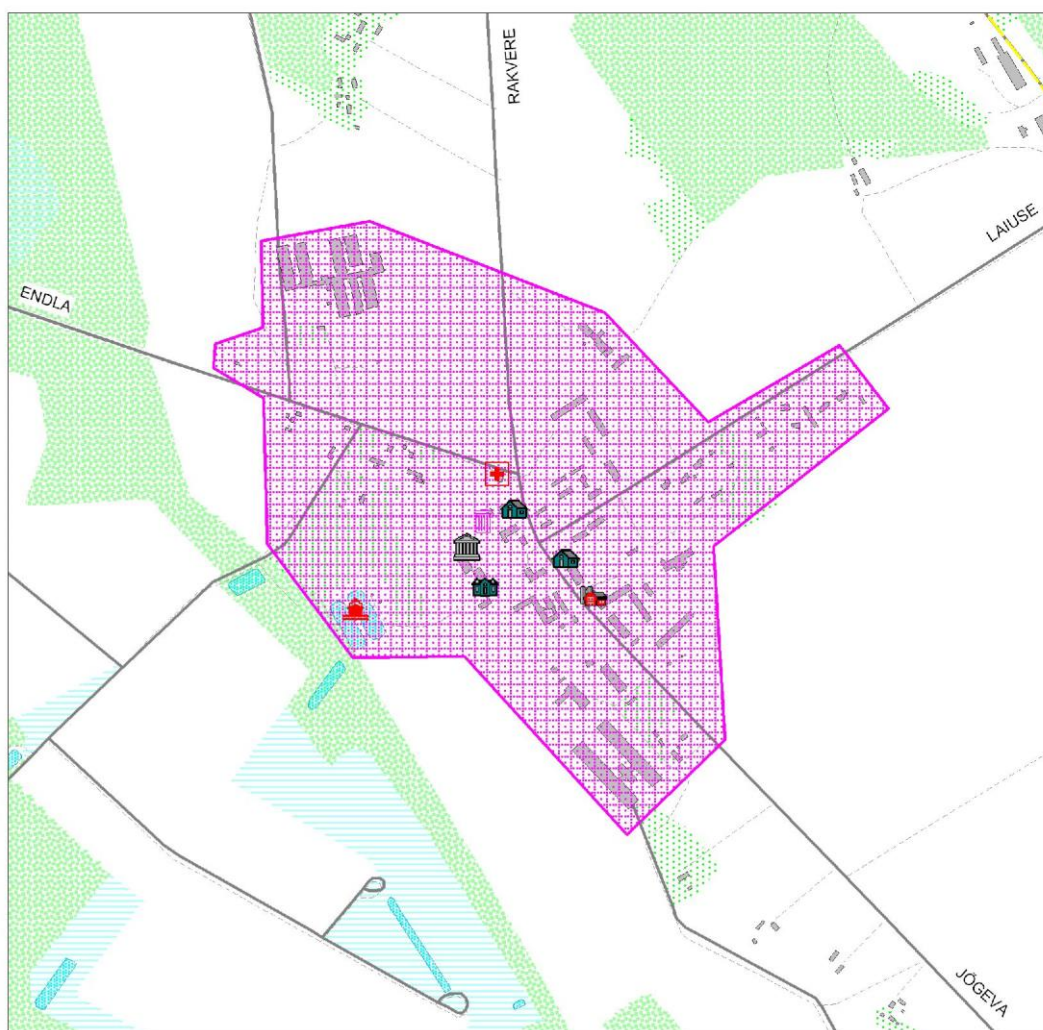
LAIUSE JÄÄTMEVEOPIIRKOND M 1:10 000



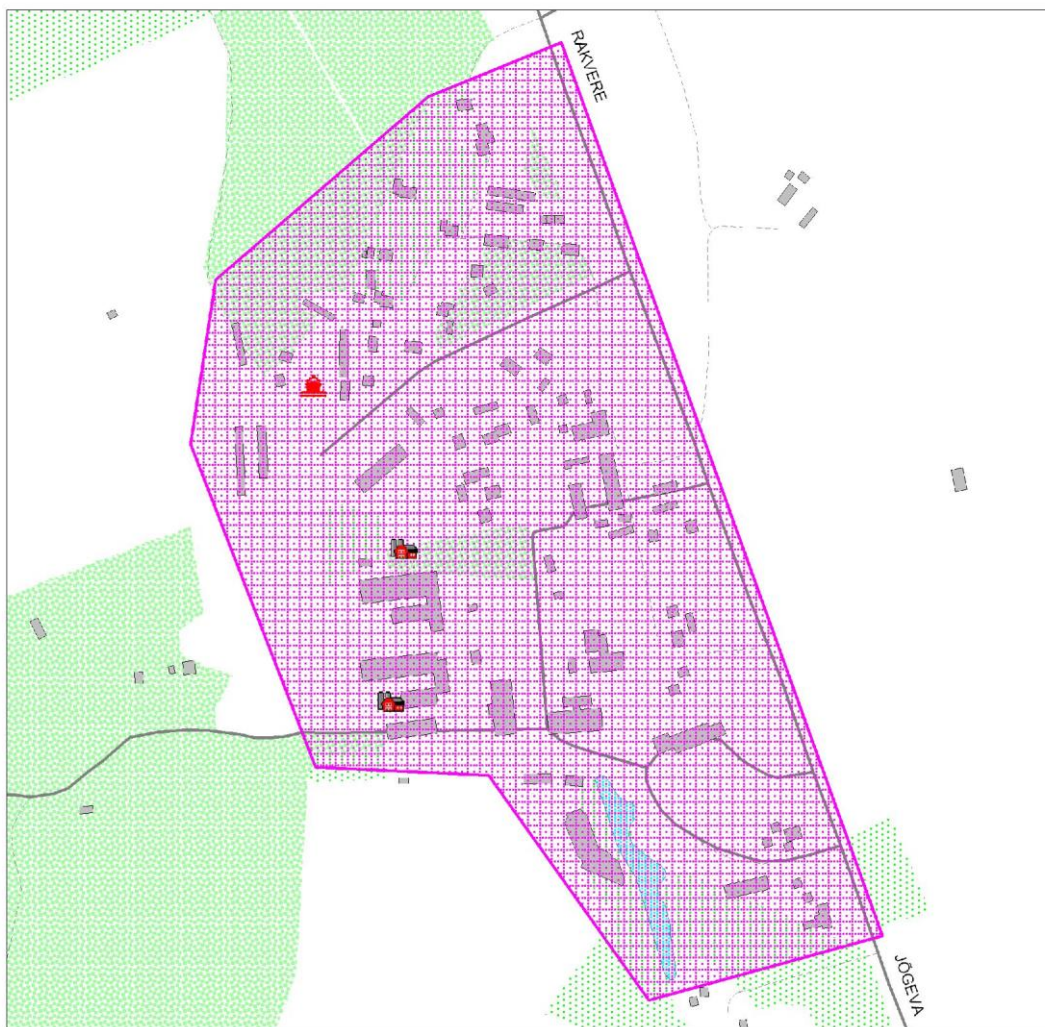
KUREMAA JÄÄTMEVEOPIIRKOND M 1:10 000



VAIMASTVERE JÄÄTMEVEOPIIRKOND M 1:10 000



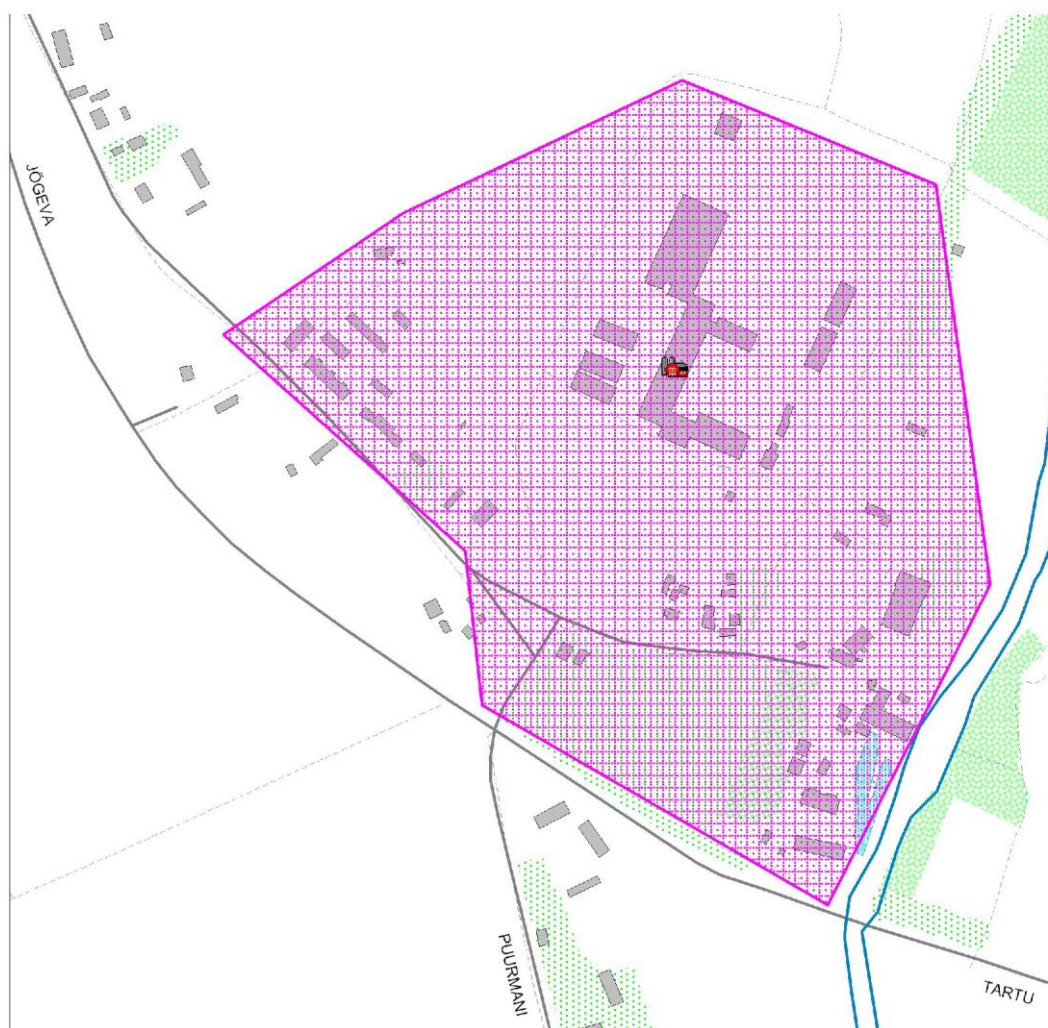
KURISTA JÄÄTMEVEOPIIRKOND M 1:5000

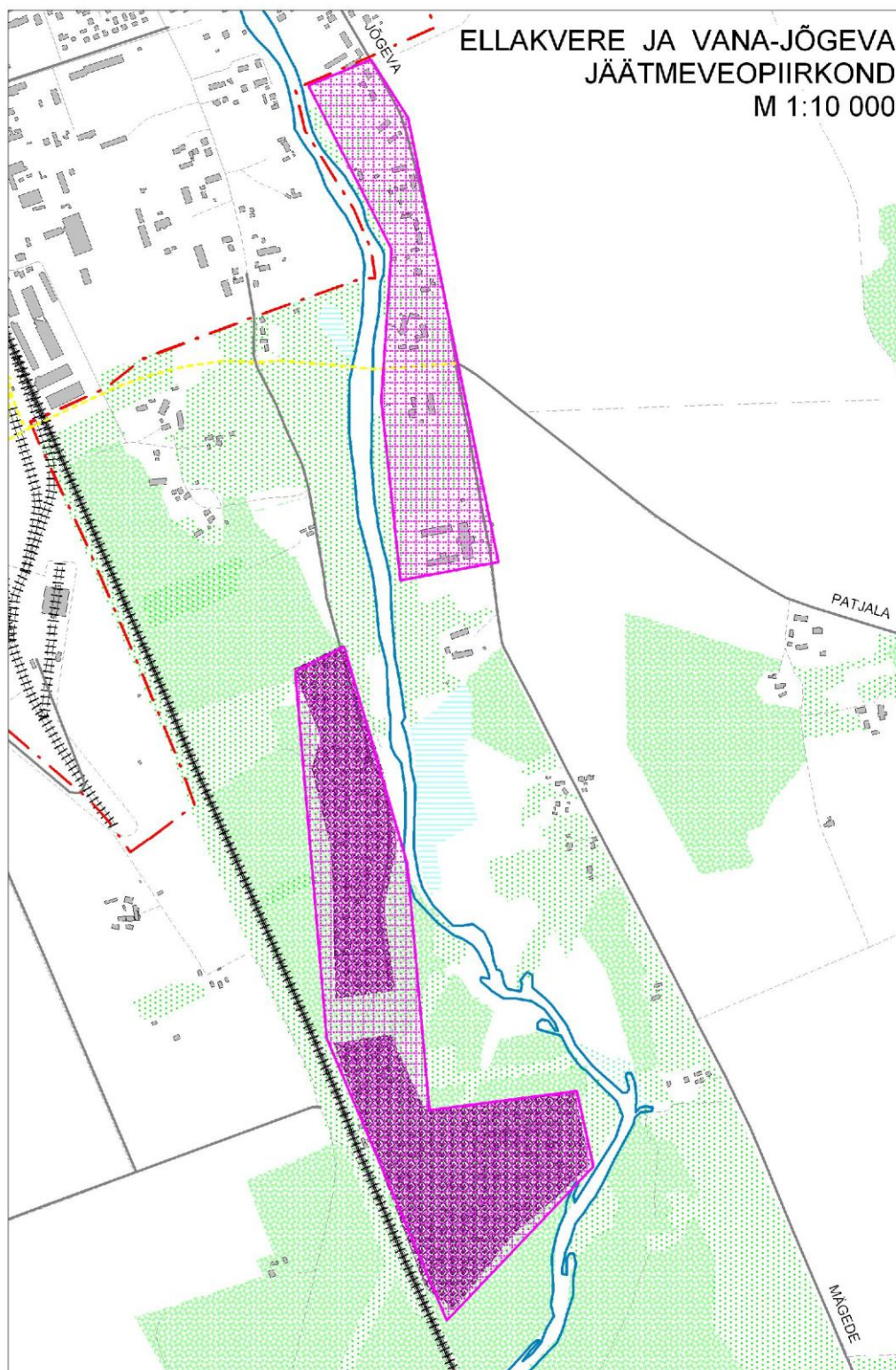


ÕUNA JÄÄTMEVEOPIIRKONNAD M 1:10 000

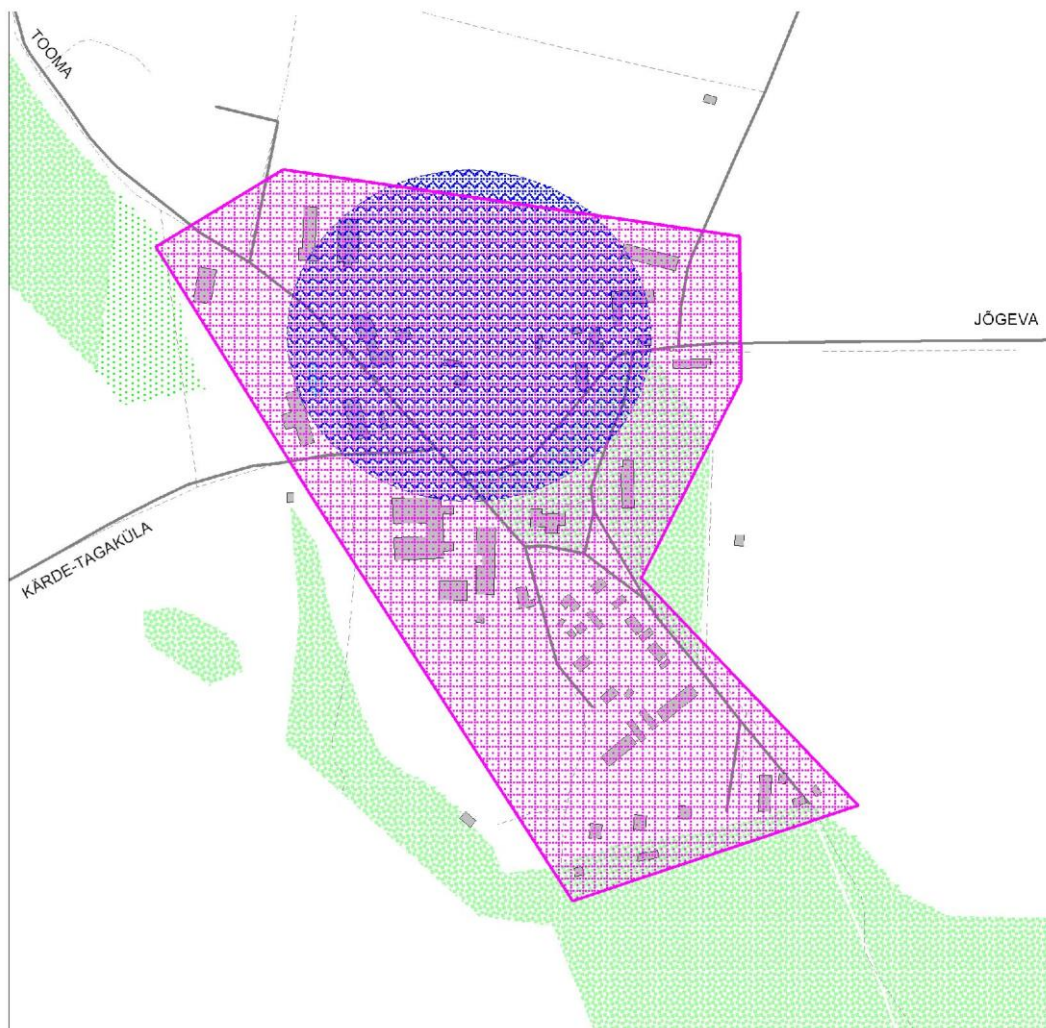


PAINKÜLA JÄÄTMEVEOPIIRKOND M 1:5000

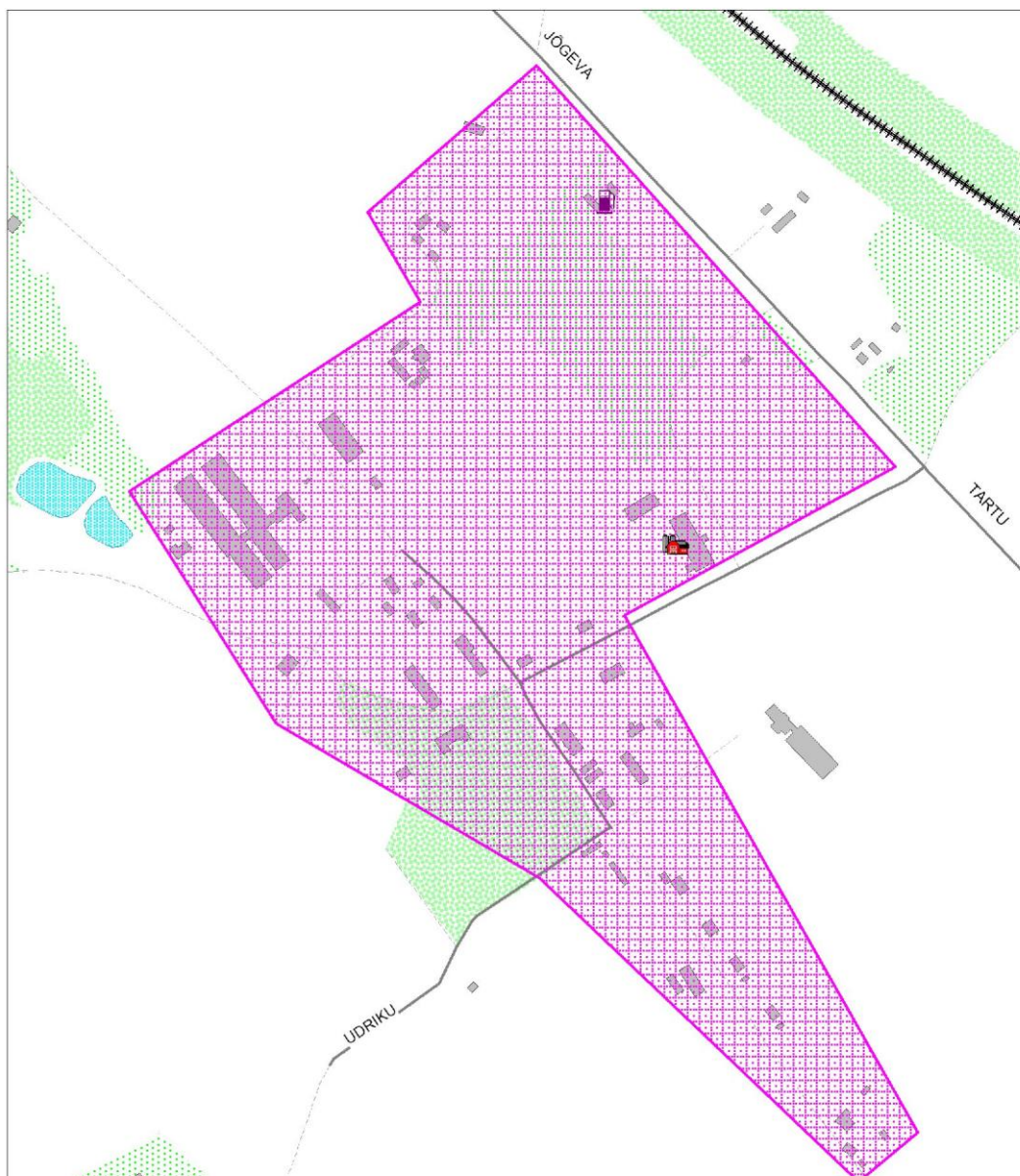




KÄRDE JÄÄTMEVEOPIIRKOND M 1:5000



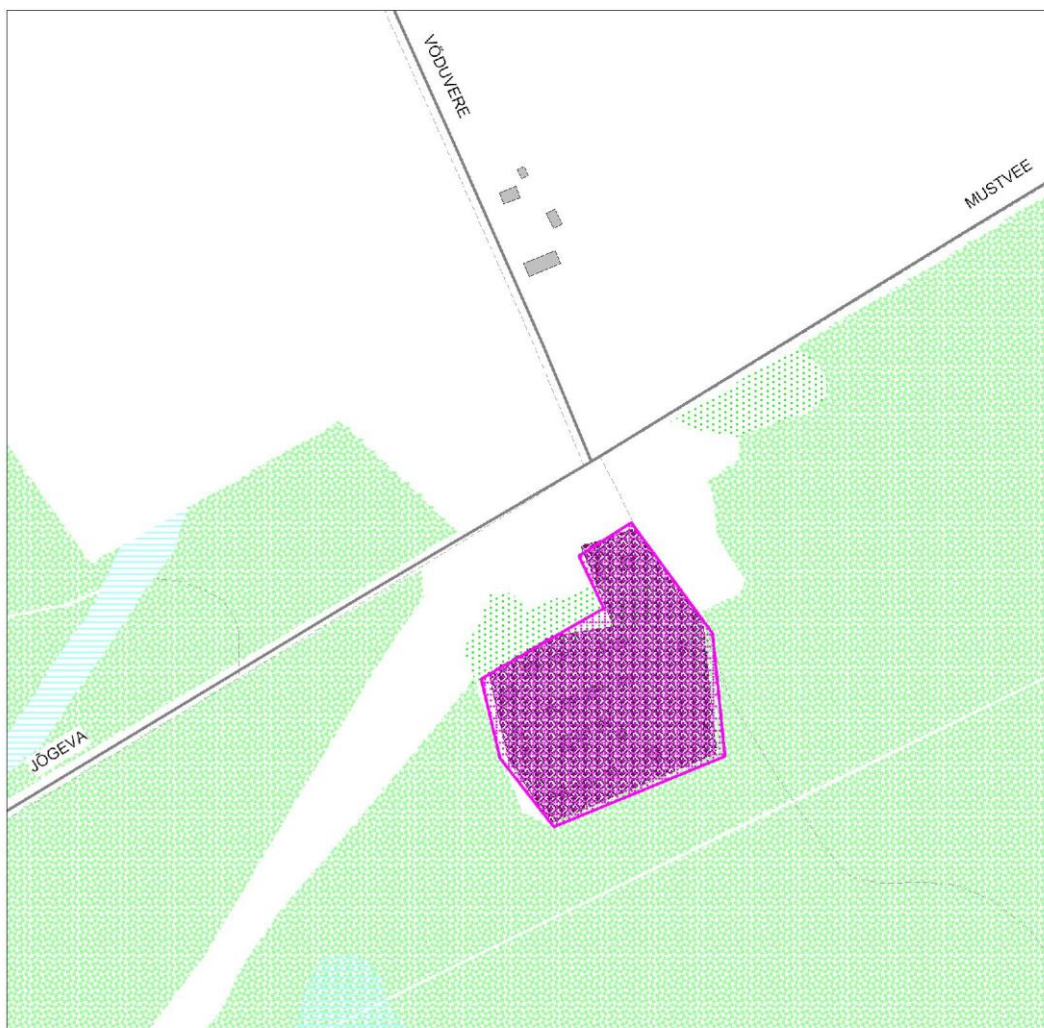
KASSINURME JÄÄTMEVEOPIIRKOND M 1:5000



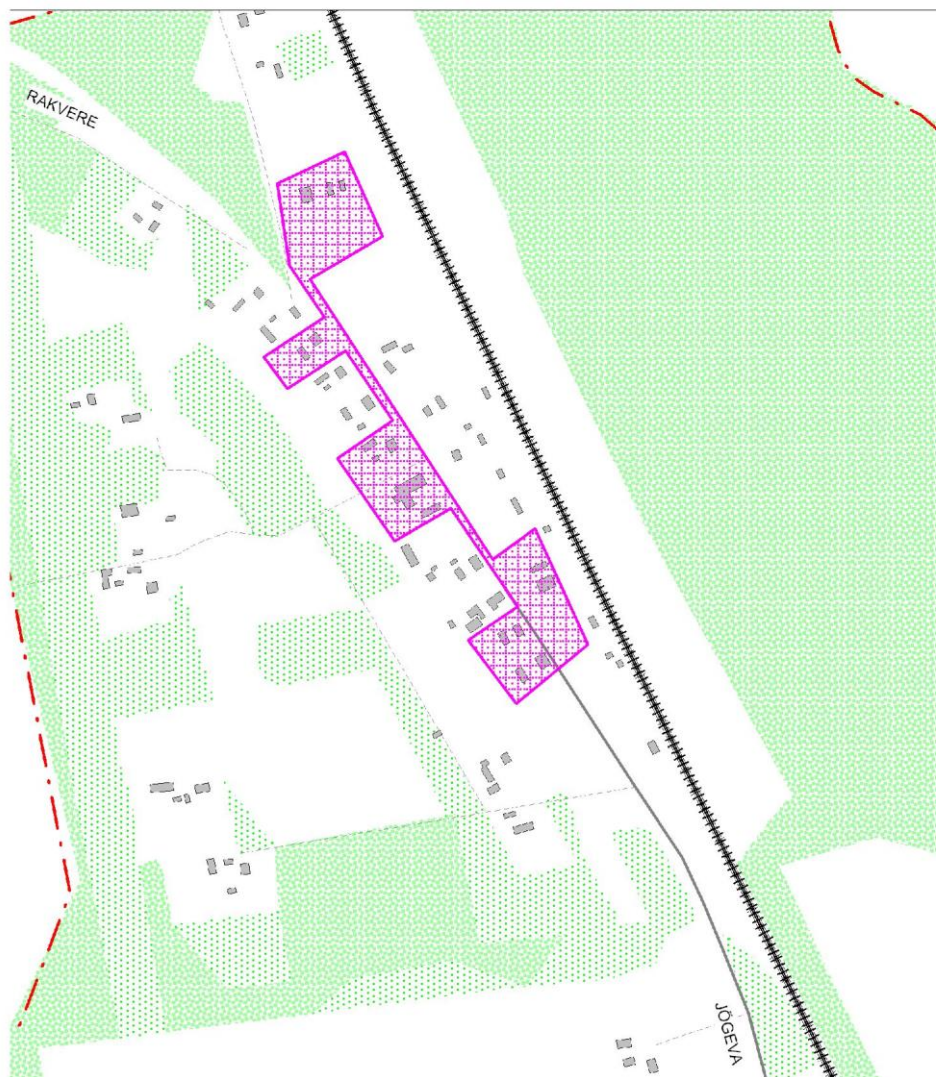
VÕIKVERE JÄÄTMEVEOPIIRKOND M 1:5000



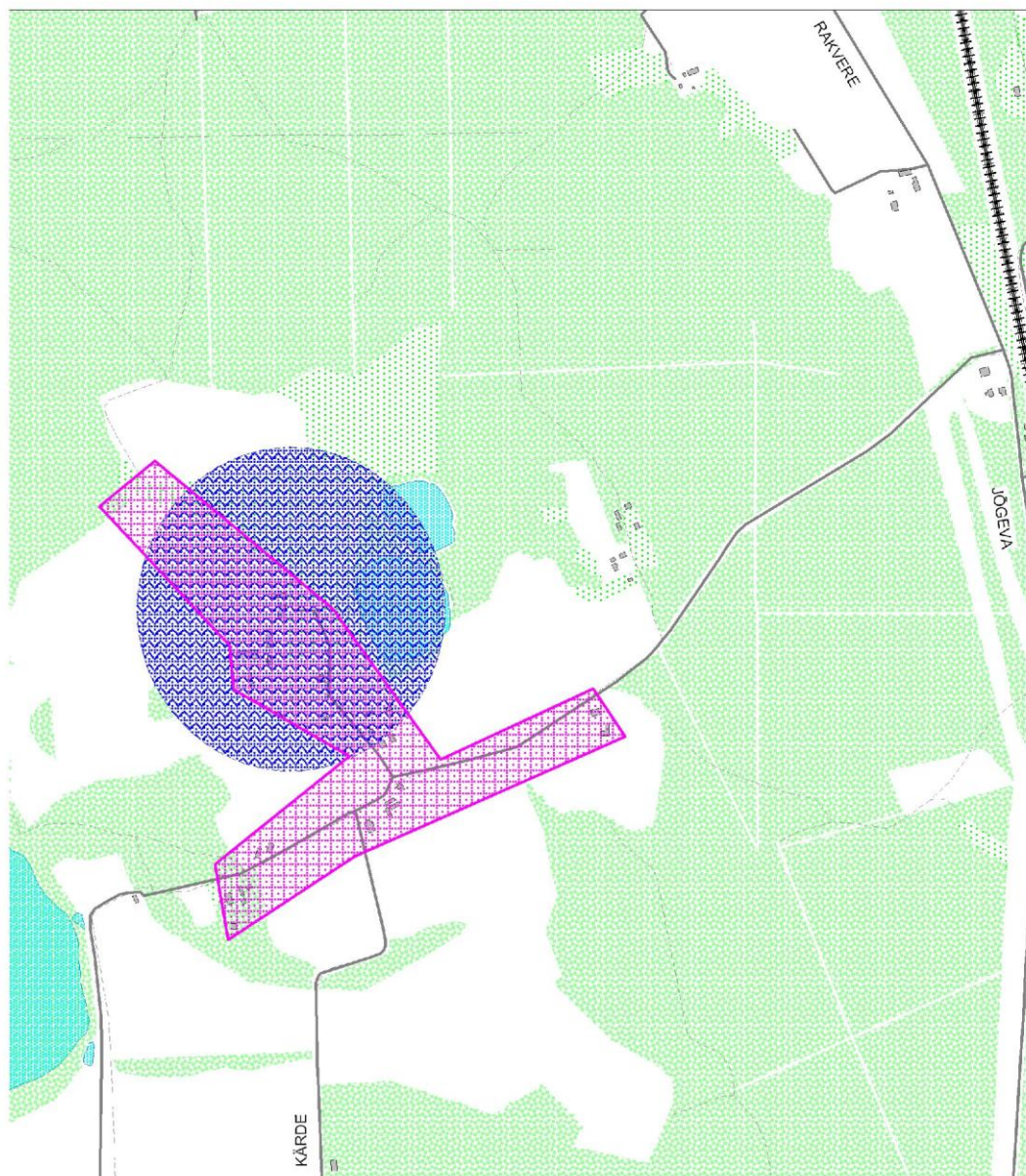
METSA JÄÄTMEVEOPIIRKOND M 1:5000



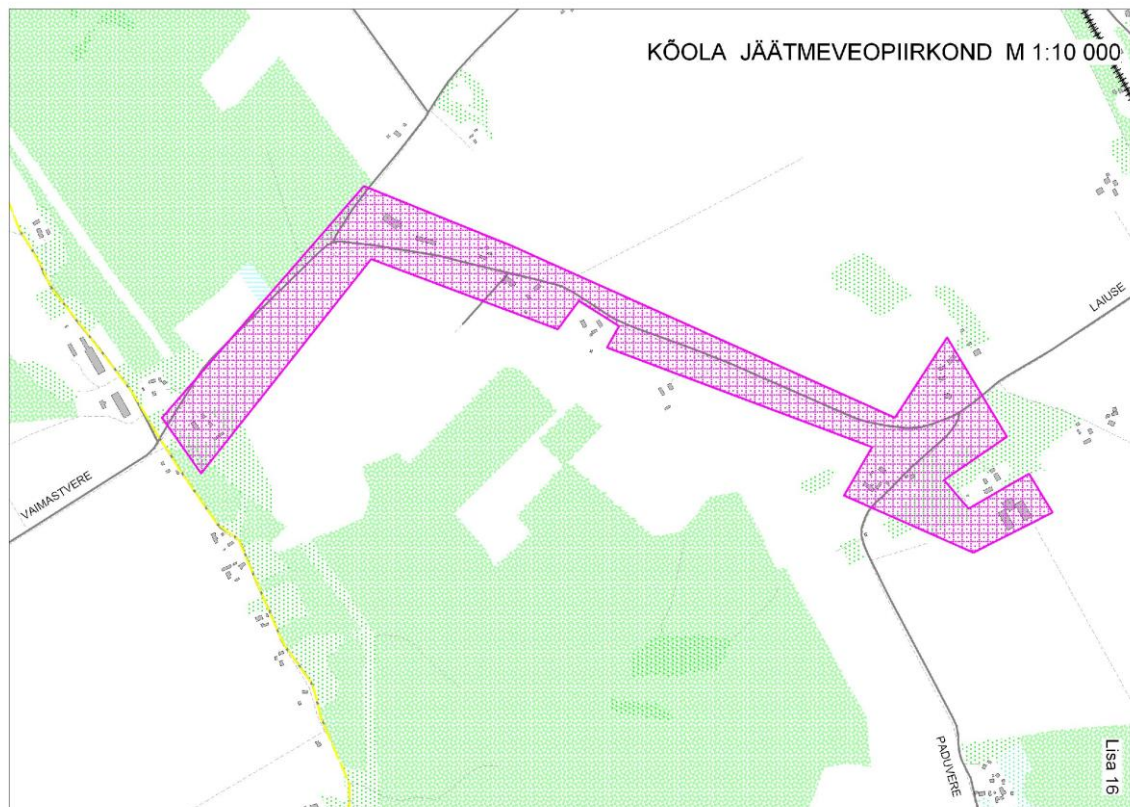
VÄGEVA JÄÄTMEVEOPIIRKOND M 1:5000



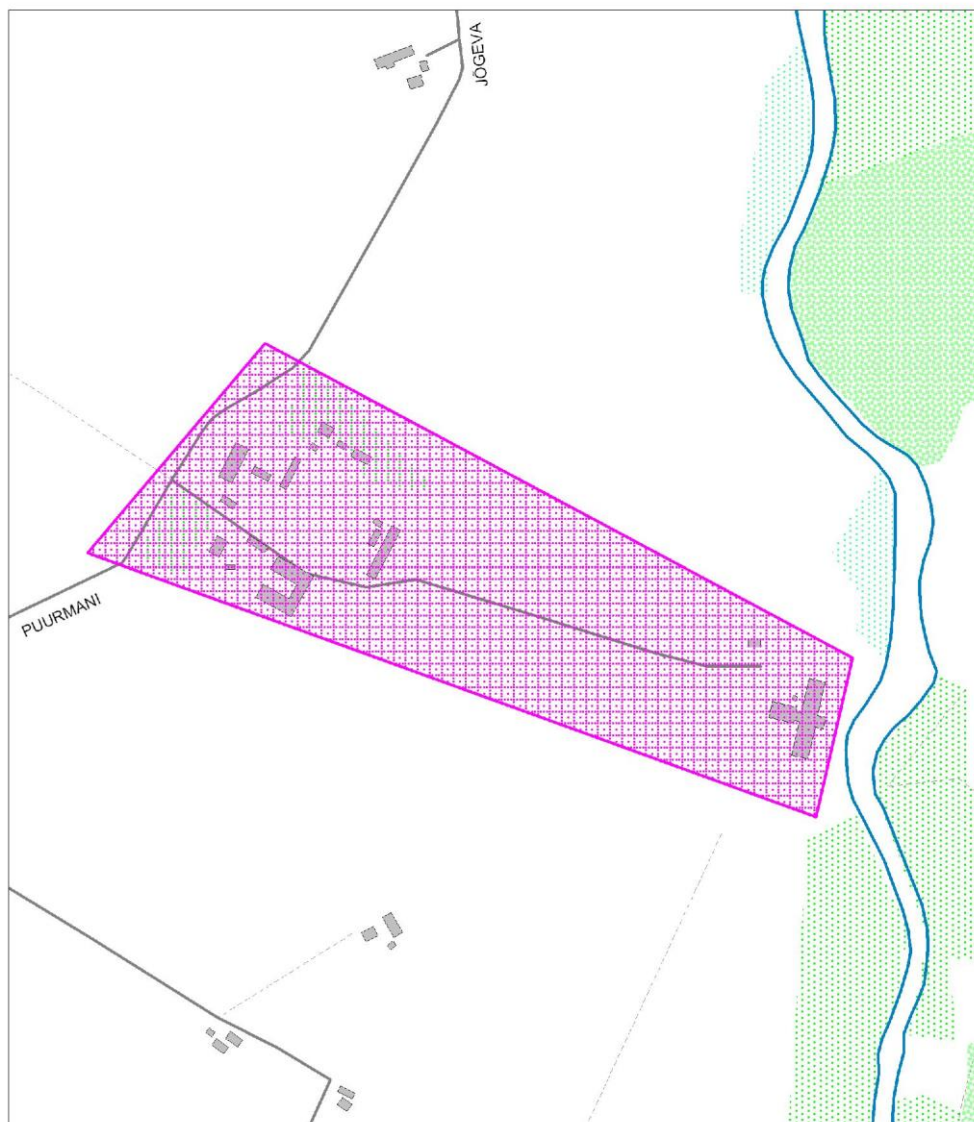
TOOMA JÄÄTMEVEOPIIRKOND M 1:10 000



Lisa 2. MTÜ Ida-Eesti Jäätmehoolduskeskus liikmete omavalitsuste korraldatud jäätmeveo piirkonnad



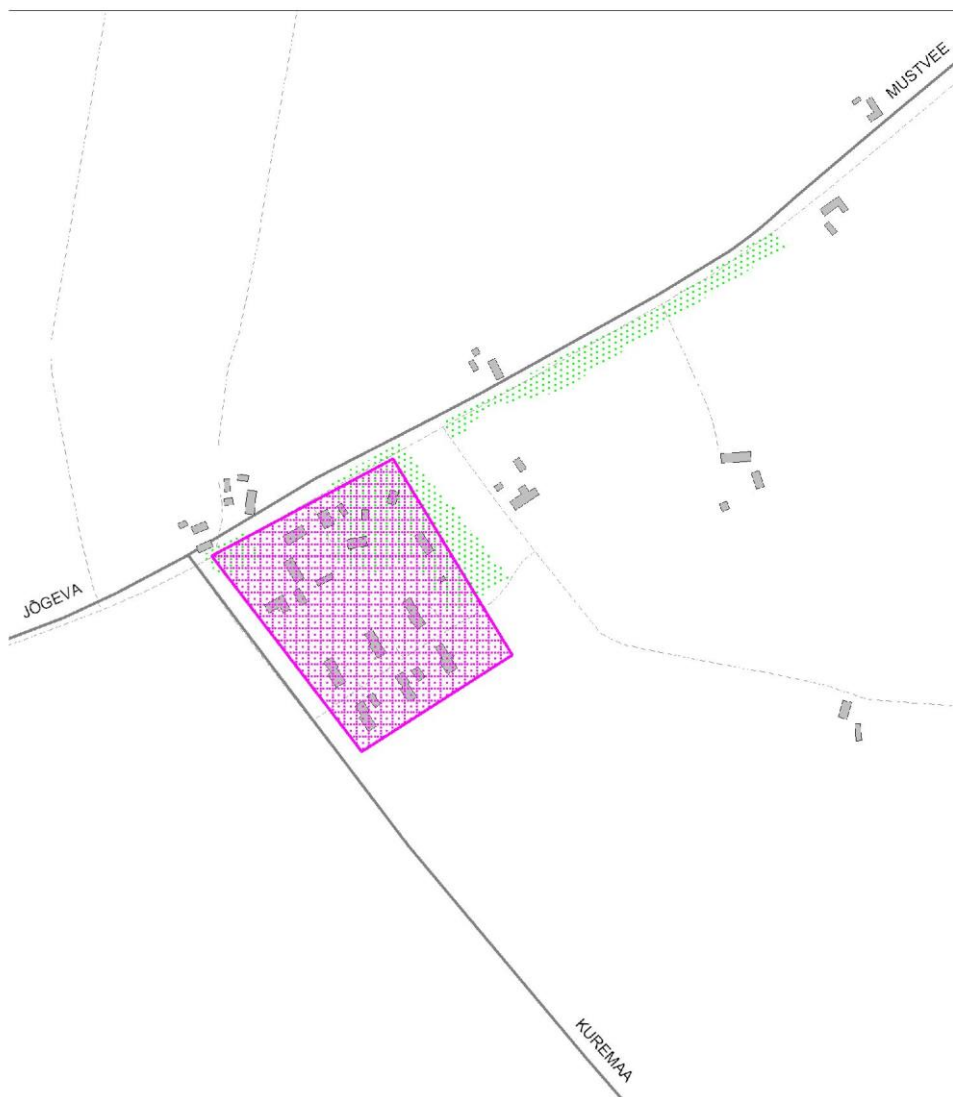
PAKASTE JÄÄTMEVEOPIIRKOND M 1:5000



KAUDE JÄÄTMEVEOPIIRKOND M 1:5000



MÕISAKÜLA JÄÄTMEVEOPIIRKOND M 1:5000

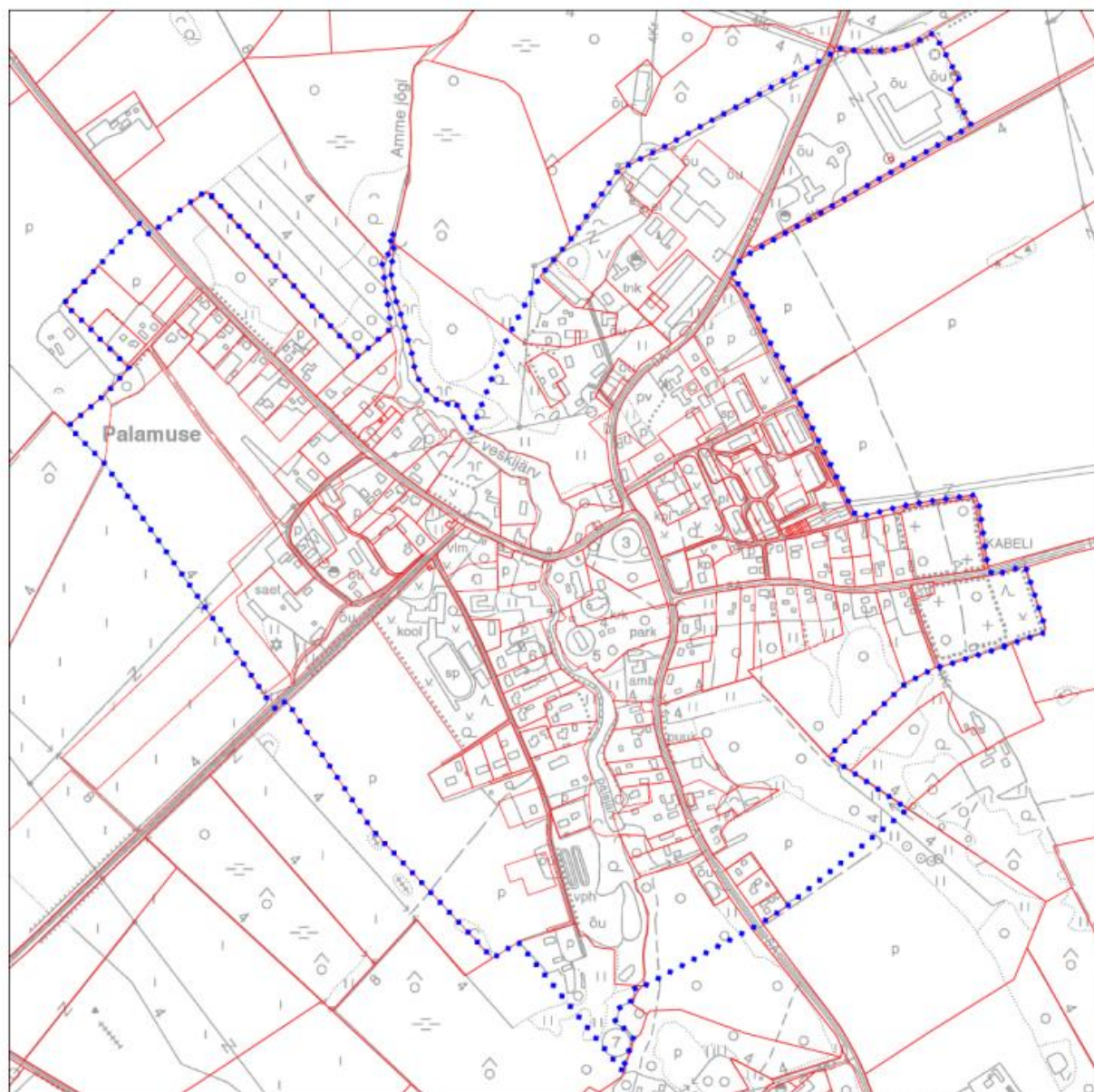


Lisa 2. MTÜ Ida-Eesti Jäätmehoolduskeskus liikmete omavalitsuste korraldatud jäätmeveo piirkonnad

Palamuse valla korraldatud jäätmeveo piirkond

Liitumine korraldatud jäätmeveoga Palamuse vallas on kohustuslik järgmistes piirkondades: Palamuse alevik, Kaarepere küla nn tiheasustusala, Luua küla nn. tiheasustusala, Pikkjärve küla nn. tiheasustusala, Nava küla nn. Tiheasustusala, Kudina küla nn. tiheasustusala ja Varbevere küla 8-krt. elamu.

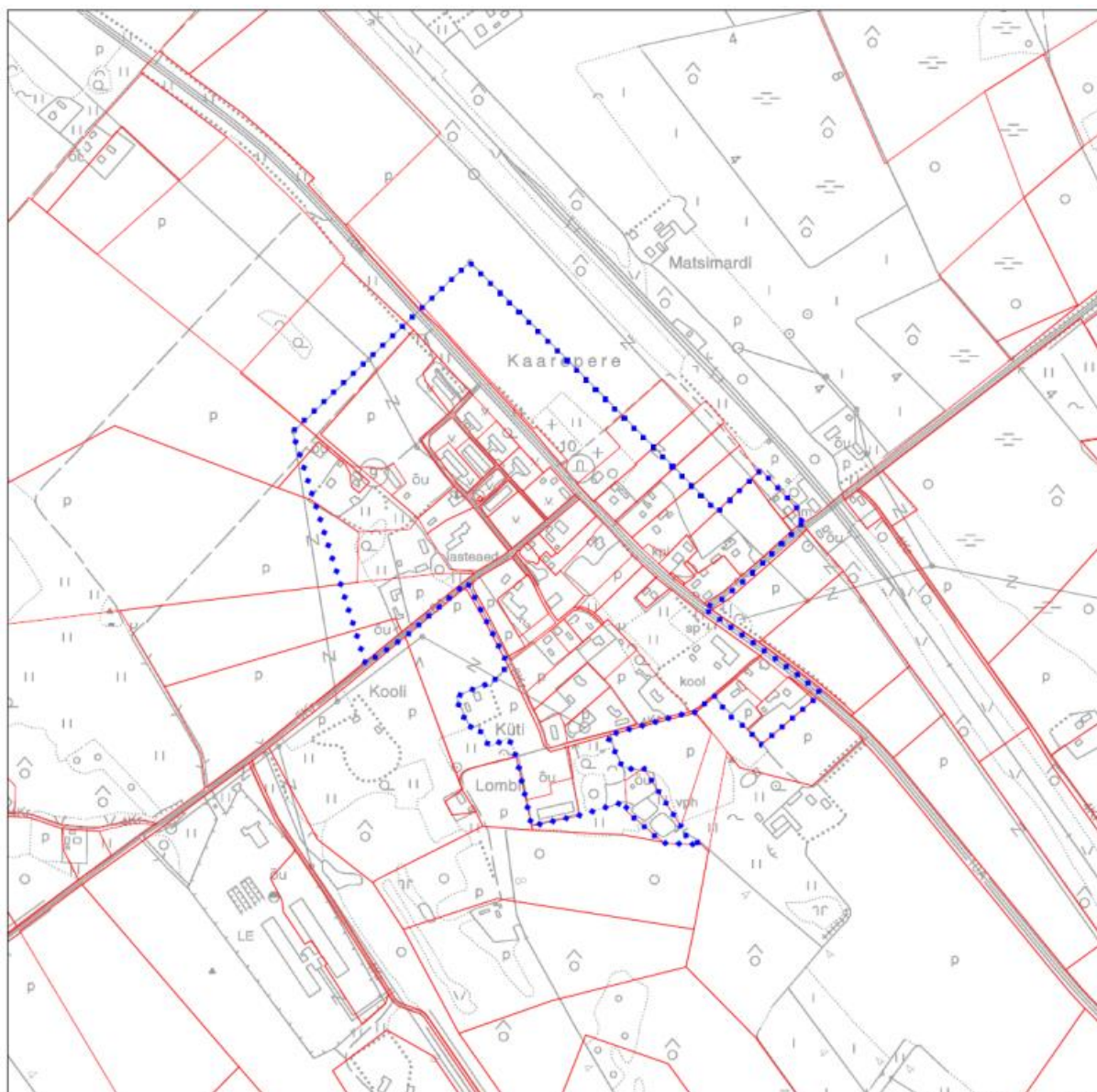
Lisa 2. MTÜ Ida-Eesti Jäätmehoolduskeskus liikmete omavalitsuste korraldatud jäätmeveo piirkonnad



ALUSKAART: Põhikaart 1:10000

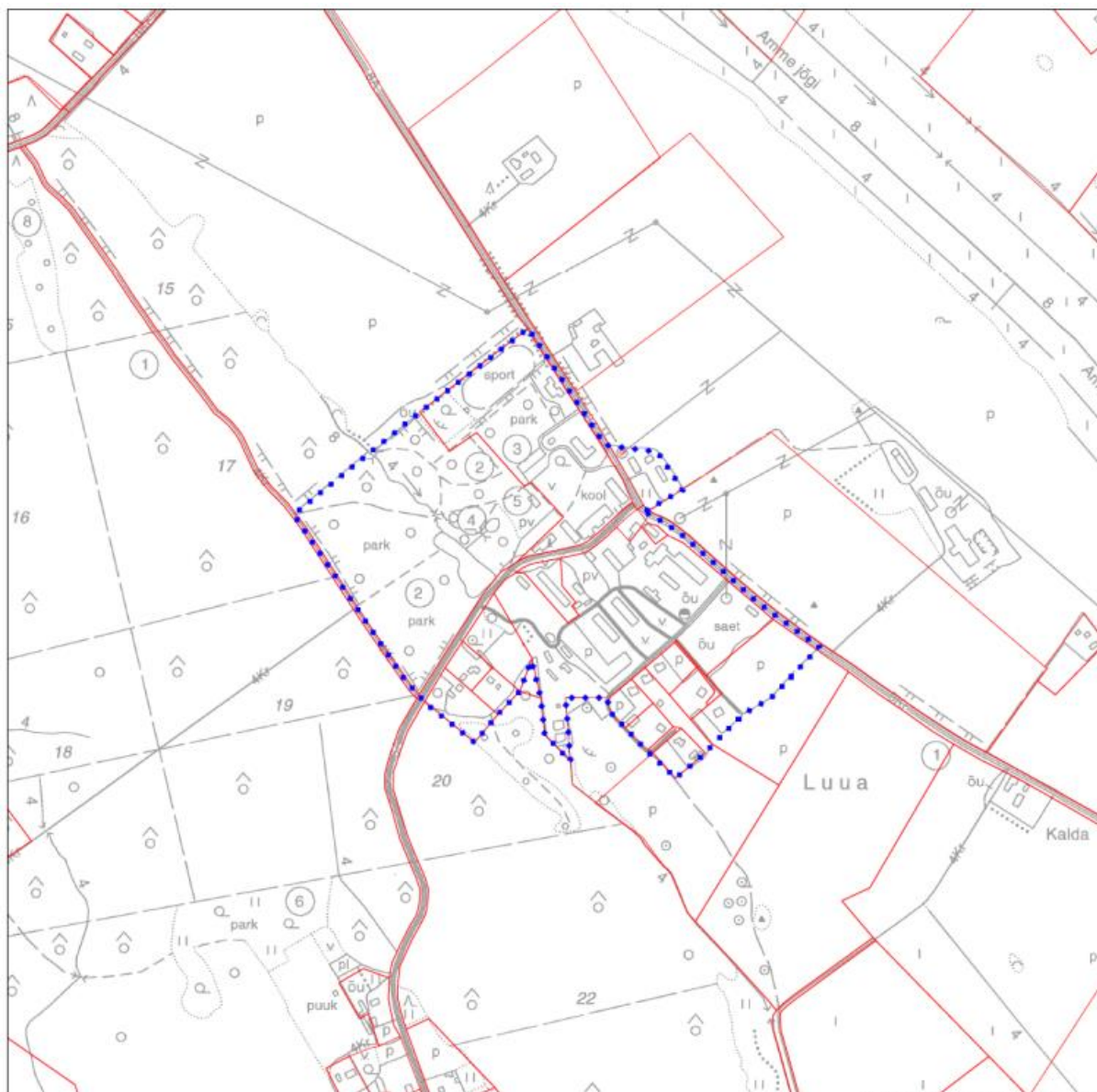
-  jäätmeveopiirkond
-  kinnistu piir

Lisa 2. MTÜ Ida-Eesti Jäätmehoolduskeskus liikmete omavalitsuste korraldatud jäätmeveo piirkonnad



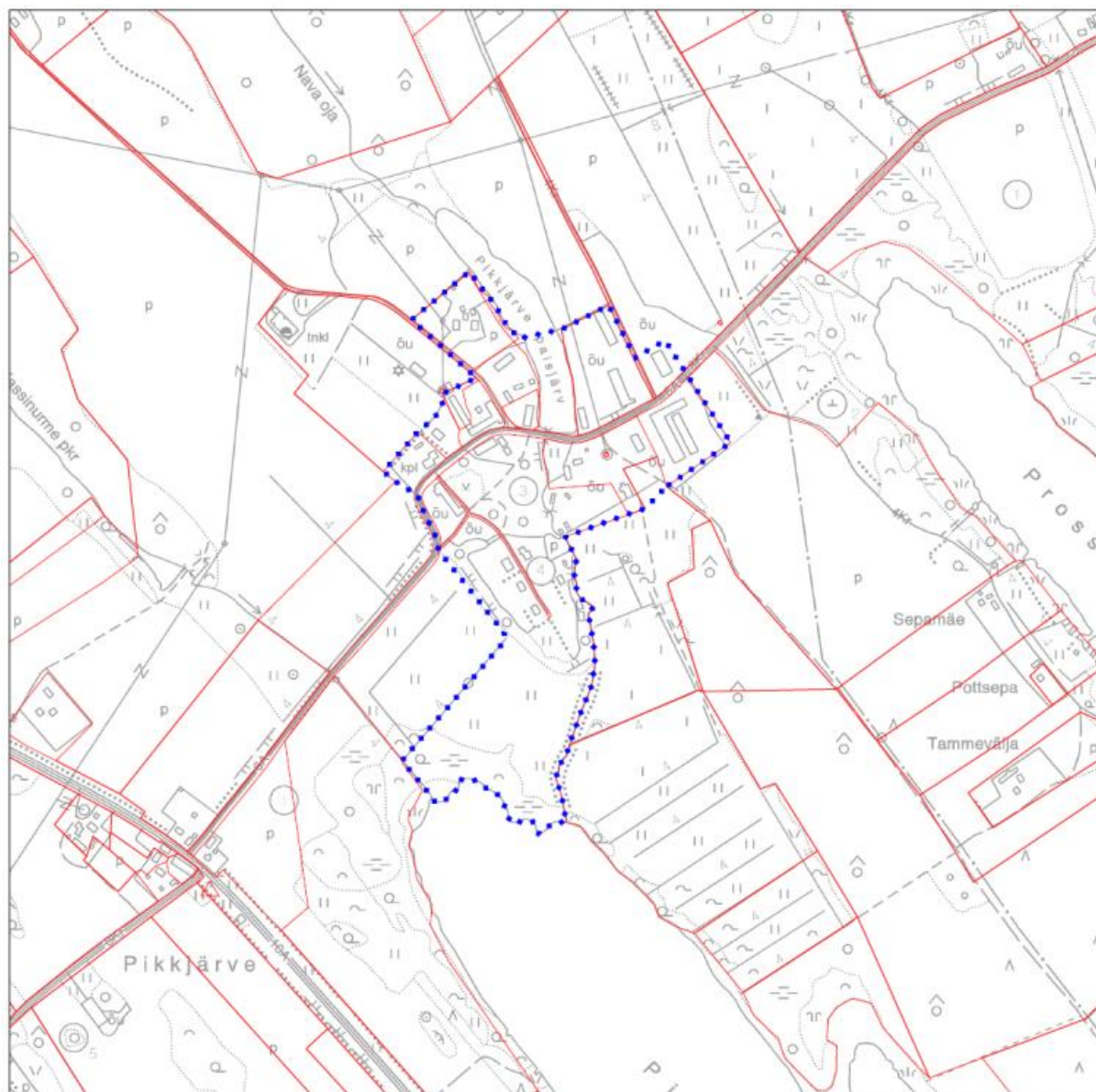
ALUSKAART: Põhikaart 1:10000

Lisa 2. MTÜ Ida-Eesti Jäätmehoolduskeskus liikmete omavalitsuste korraldatud jäätmeveo piirkonnad



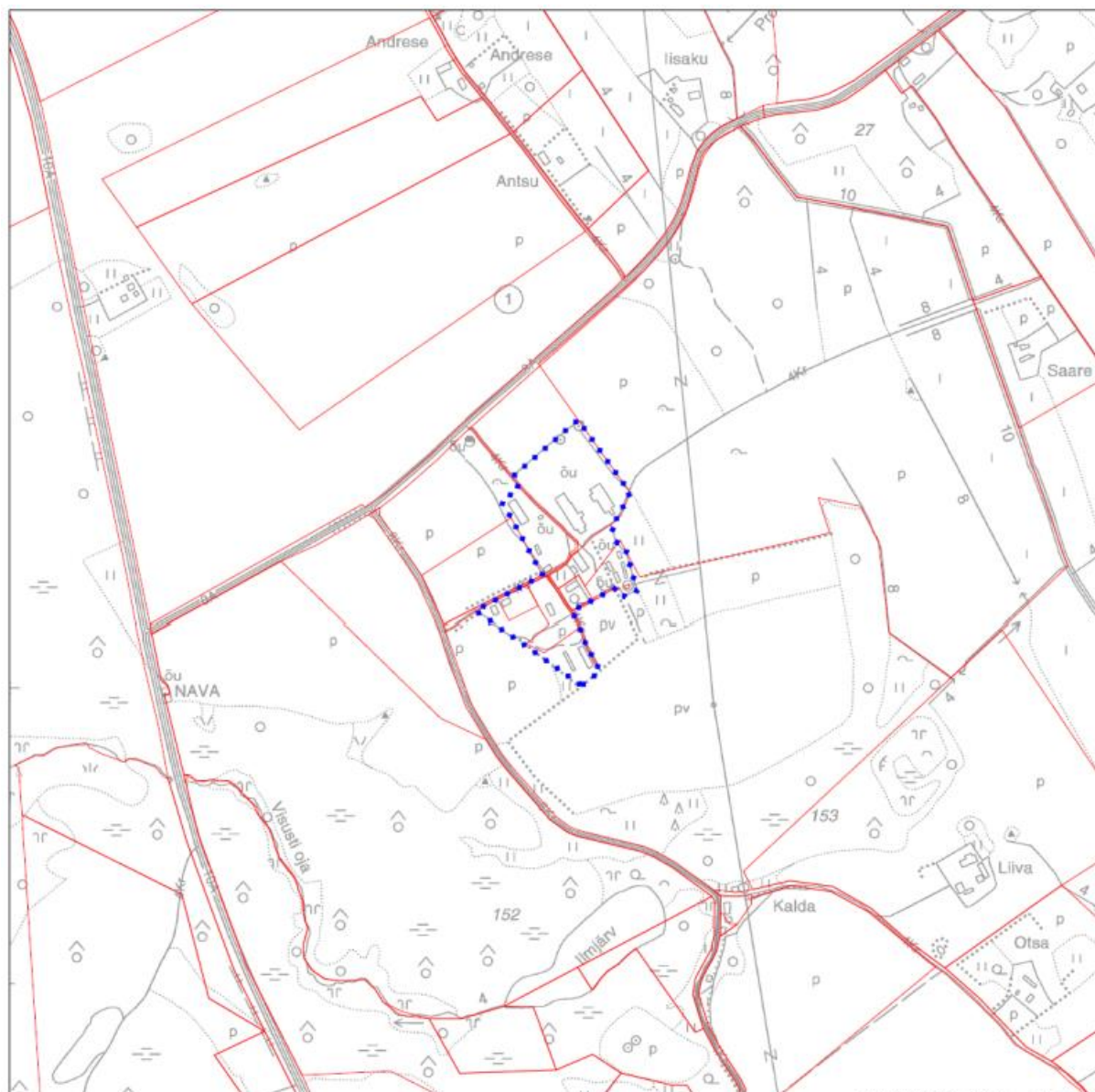
ALUSKAART: Põhikaart 1:10000

Lisa 2. MTÜ Ida-Eesti Jäätmehoolduskeskus liikmete omavalitsuste korraldatud jäätmeveo piirkonnad



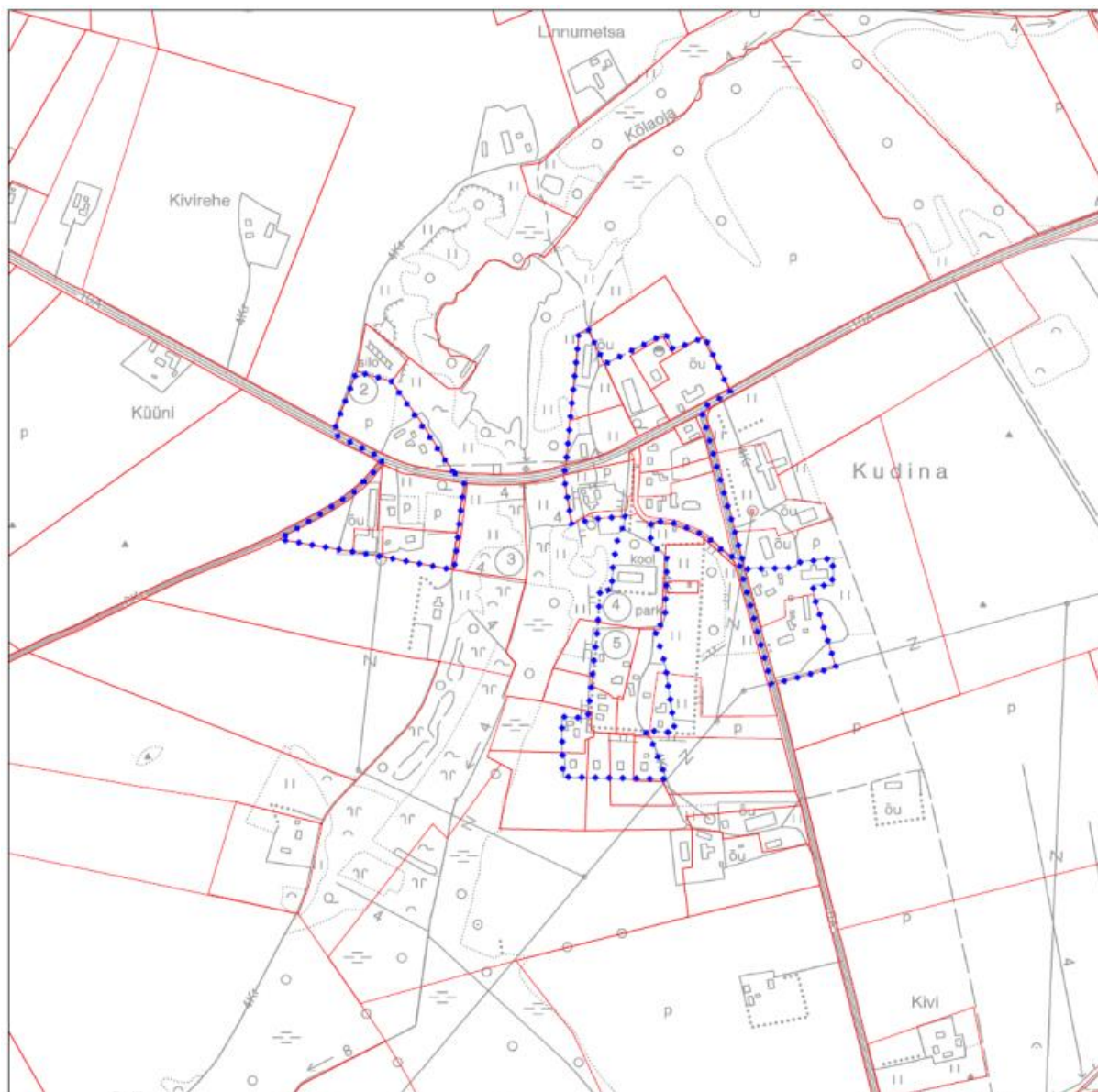
ALUSKAART: Põhikaart 1:10000

Lisa 2. MTÜ Ida-Eesti Jäätmehoolduskeskus liikmete omavalitsuste korraldatud jäätmeveo piirkonnad



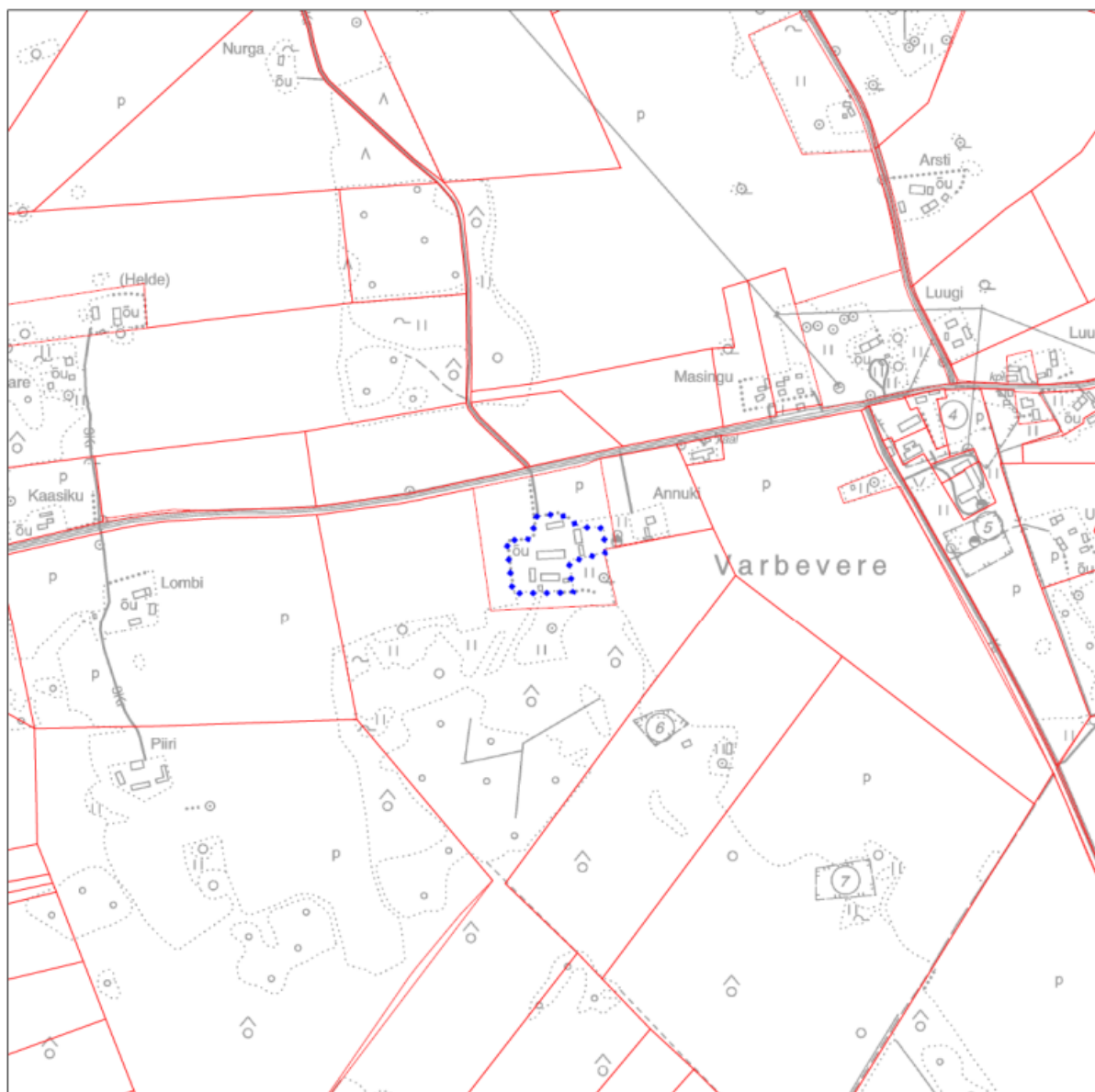
ALUSKAART: Põhikaart 1:10000

Lisa 2. MTÜ Ida-Eesti Jäätmehoolduskeskus liikmete omavalitsuste korraldatud jäätmeveo piirkonnad



ALUSKAART: Põhikaart 1:10000

Lisa 2. MTÜ Ida-Eesti Jäätmehoolduskeskus liikmete omavalitsuste korraldatud jäätmeveo piirkonnad



ALUSKAART: Põhikaart 1:10000

Mustvee linna korraldatud jäätmeveo piirkond

Liitumine korraldatud jäätmeveoga on kohustuslik Mustvee linnas kogu linna haldusterritooriumil.

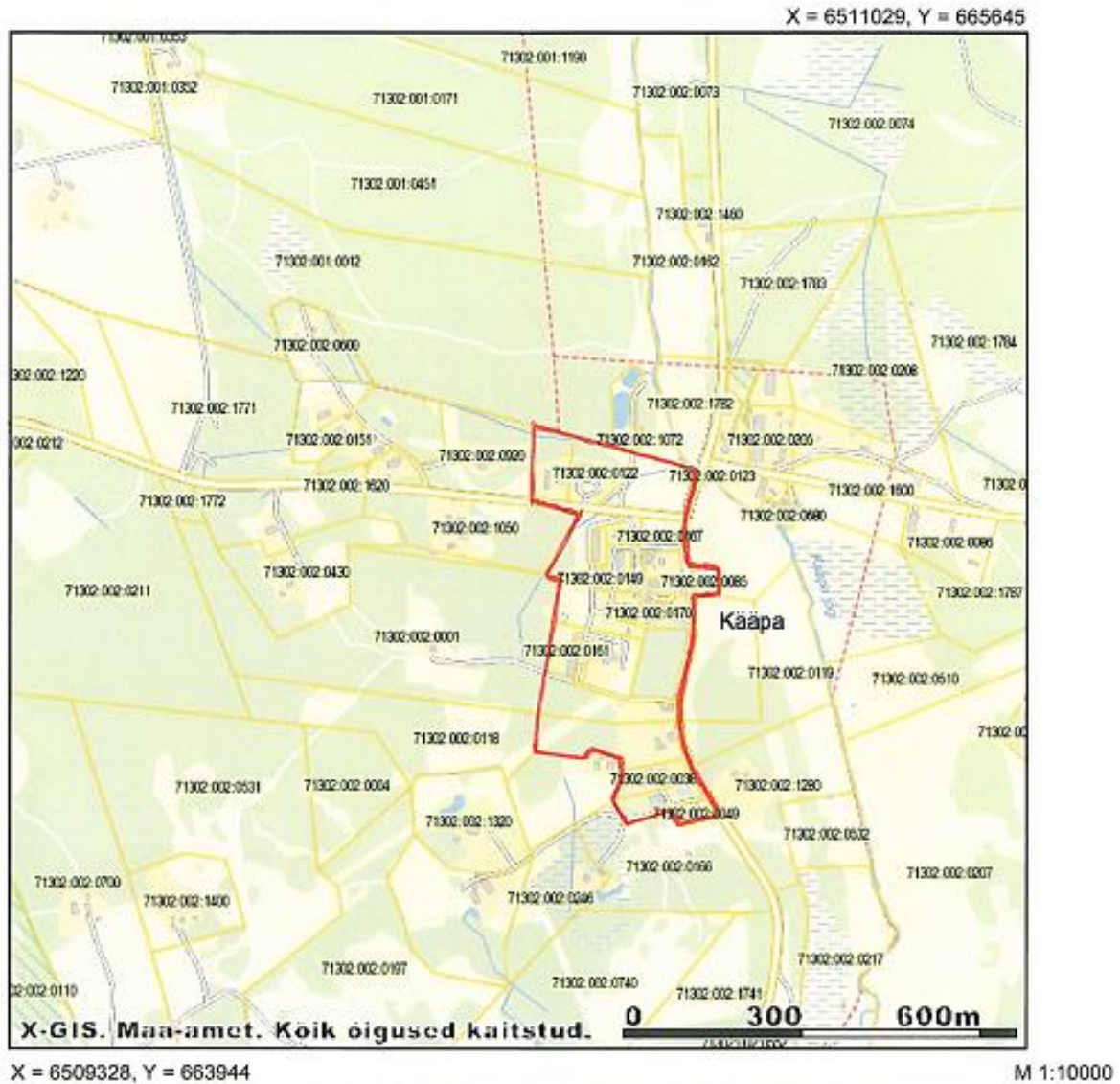


Lisa 2. MTÜ Ida-Eesti Jäätmehoolduskeskus liikmete omavalitsuste korraldatud jäätmeveo piirkonnad

Saare vallas korraldatud jäätmeveo piirkond, kus on kohustuslik Kääpa ja Voore tiheasustuspiirkonnas ja ülejäänud valla territooriumil vastavalt jäätmevaldajate registrile.

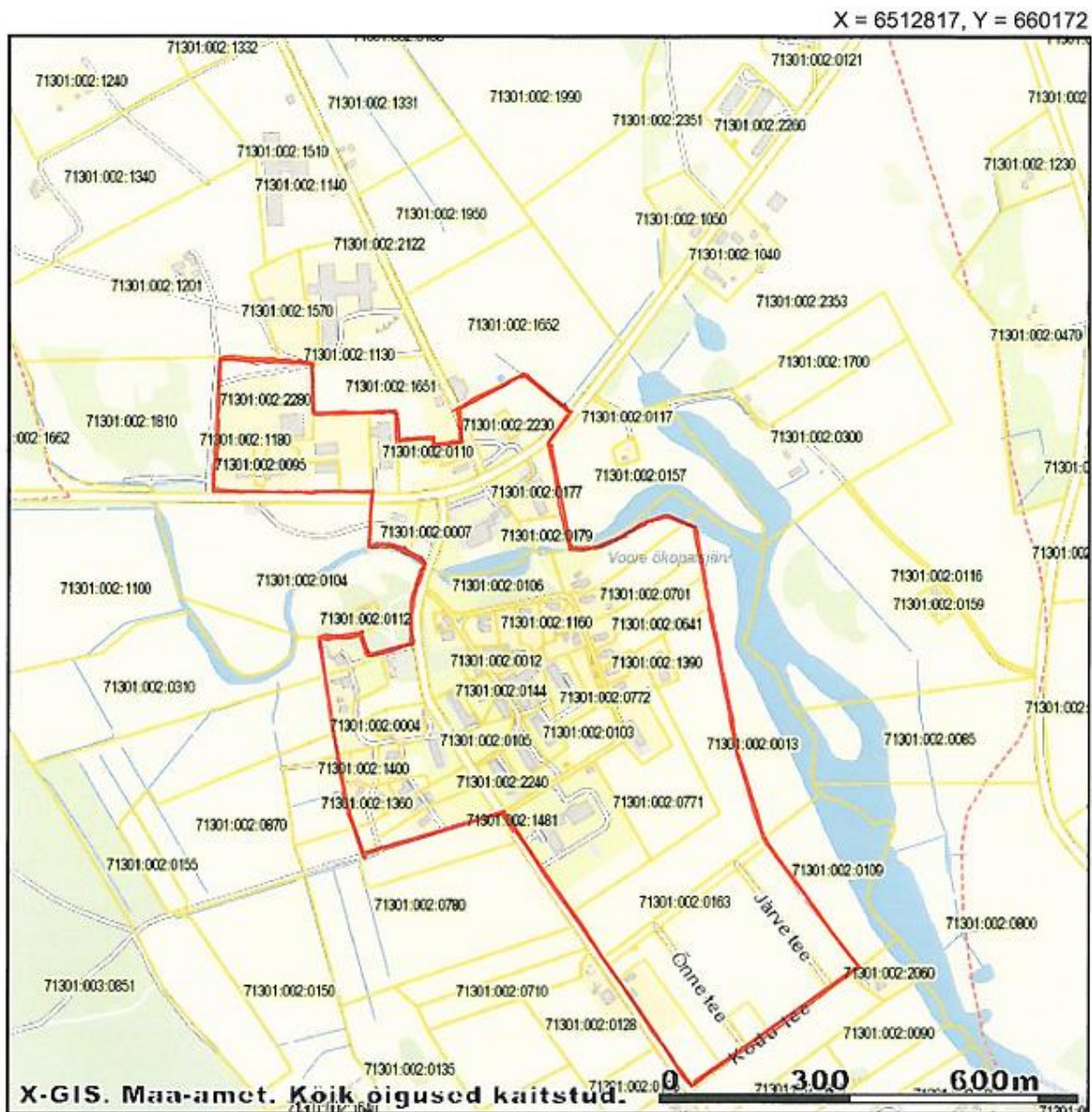
Saare valla korraldatud jäätmeveo piirkond – Kääpa küla tiheasustusala

Kinnitatud Saare Vallavolikogu 30.03.2011 määrusega nr.5



Saare valla korraldatud jäätmeveo piirkond – Voore küla tiheasustusala

Kinnitatud Saare Vallavolikogu 30.03.2011 määrusega nr.5



X = 6511116, Y = 658471

M 1:10000

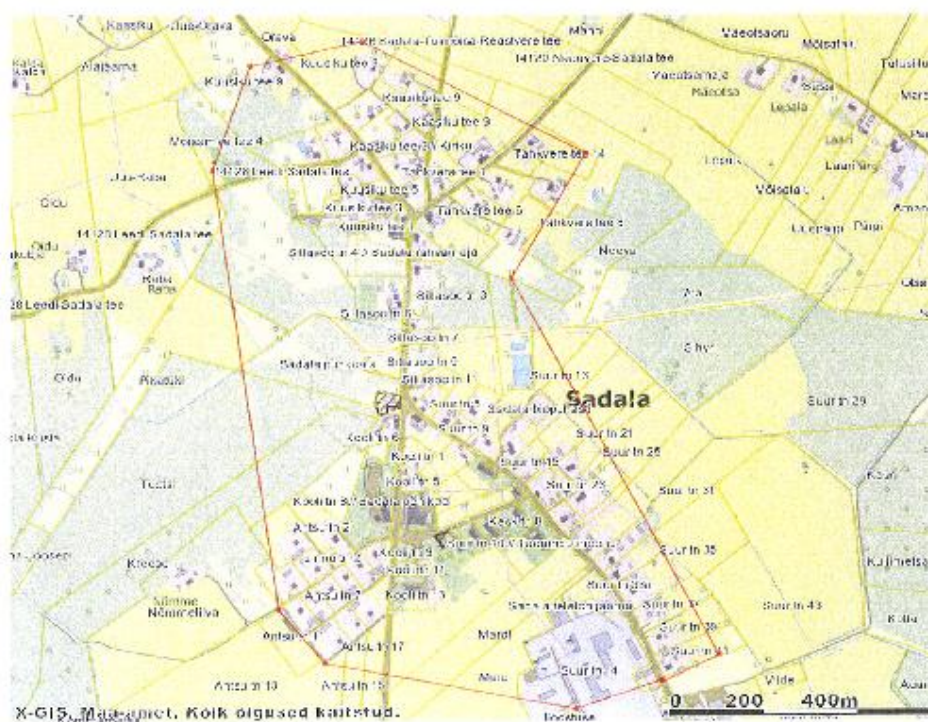
Torma valla korraldatud jäätmeveo piirkond

Liitumine korraldatud jäätmeveoga on kohustuslik: Torma vallas järgmistes piirkondades: Sadala ja Torma alevikus ning osaliselt Tealama, Liikatku, Võidivere, Kõnnu, Ookatku, Kodismaa, Kantküla, Vaiatu, Koimula, Sätsuvere, Rääbise ja Tõikvere küldes vastavalt Torma valla jäätmevaldajate registrile.

**Torma valla haldusterritooriumil korraldatud jäätmeveopiirkond
Sadala alevikus**

— jäätmeveopiirkond

Kinnitatud Torma Vallavolikogu 18.01.2011 määrusega nr 37

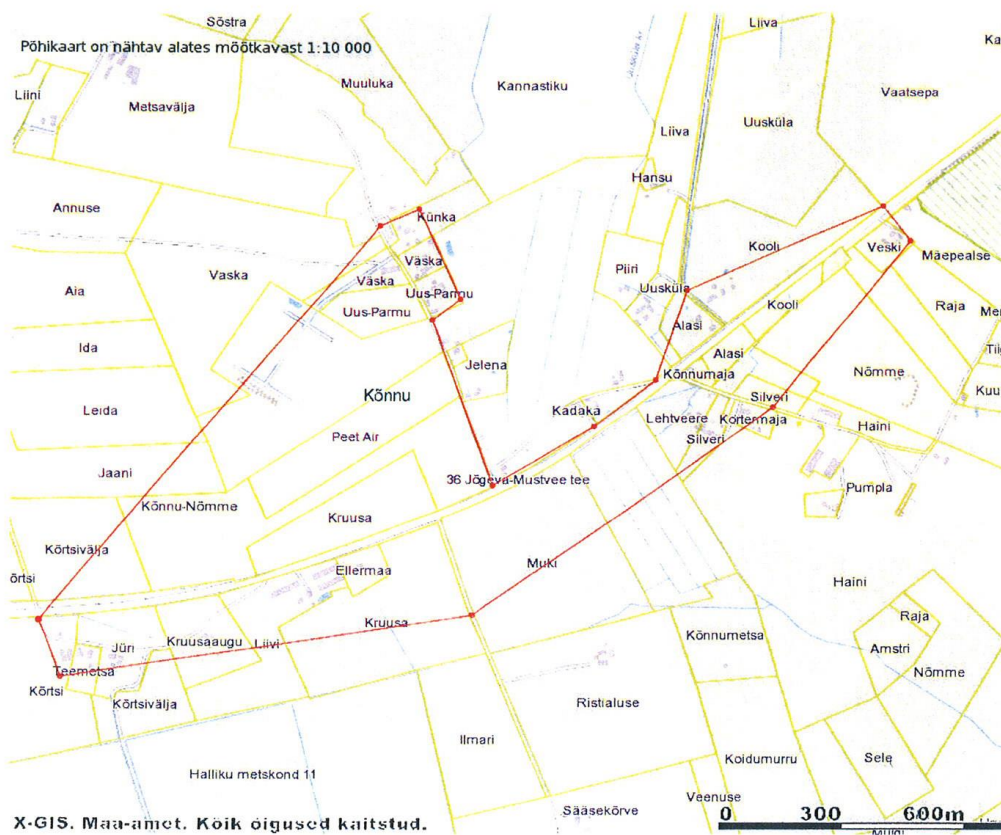


meie
Mari Ojamaa
Valdamehepe esimees

**Torma valla haldusterritooriumil korraldatud jäätmeveopiirkond
Kõnnu külas**

— jäätmeveopiirkond

Kinnitatud Torma Vallavolikogu 18.01.2011 määrusega nr³⁸

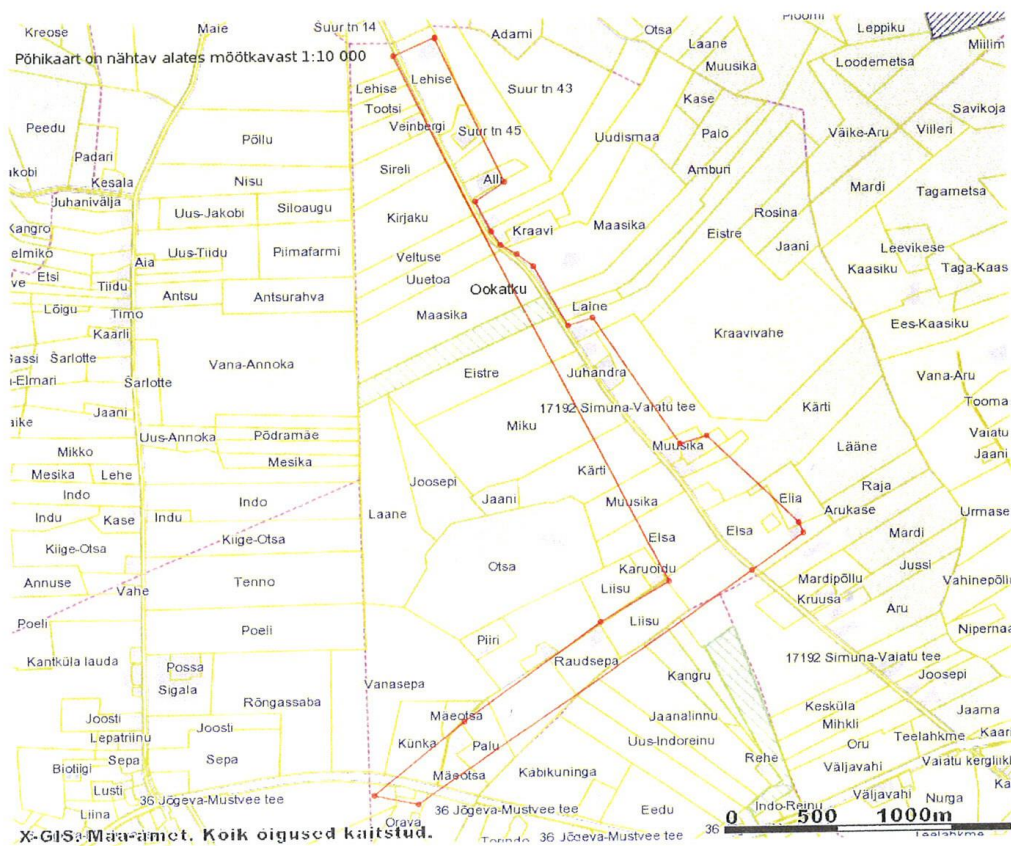


mõtt
Meeri Ojason
Vallavolikogu koosseis

**Torma valla haldusterritooriumil korraldatud jäätmeveopiirkond
Ookatku külas**

— jäätmeveopiirkond

Kinnitatud Torma Vallavolikogu 18.01.2011 määrusega nr³⁸

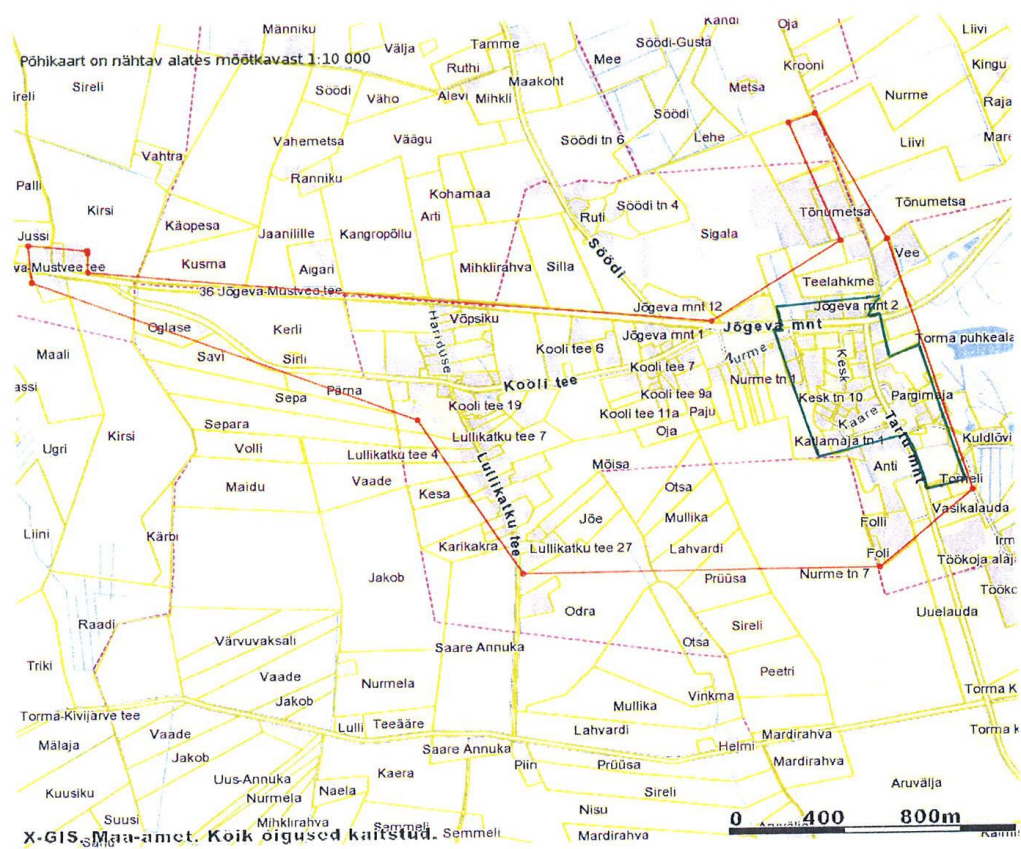


meto
Mert Oksanen
Vallavolikogu esimees

**Torma valla haldusterritooriumil korraldatud jäätmeveopiirkond
Torma alevikus, Tealama, Liikatku ja Võidivere külas**

- jäätmeveopiirkond
- tiheasustusala

Kinnitatud Torma Vallavolikogu 18.01.2011 määrusega nr³⁸

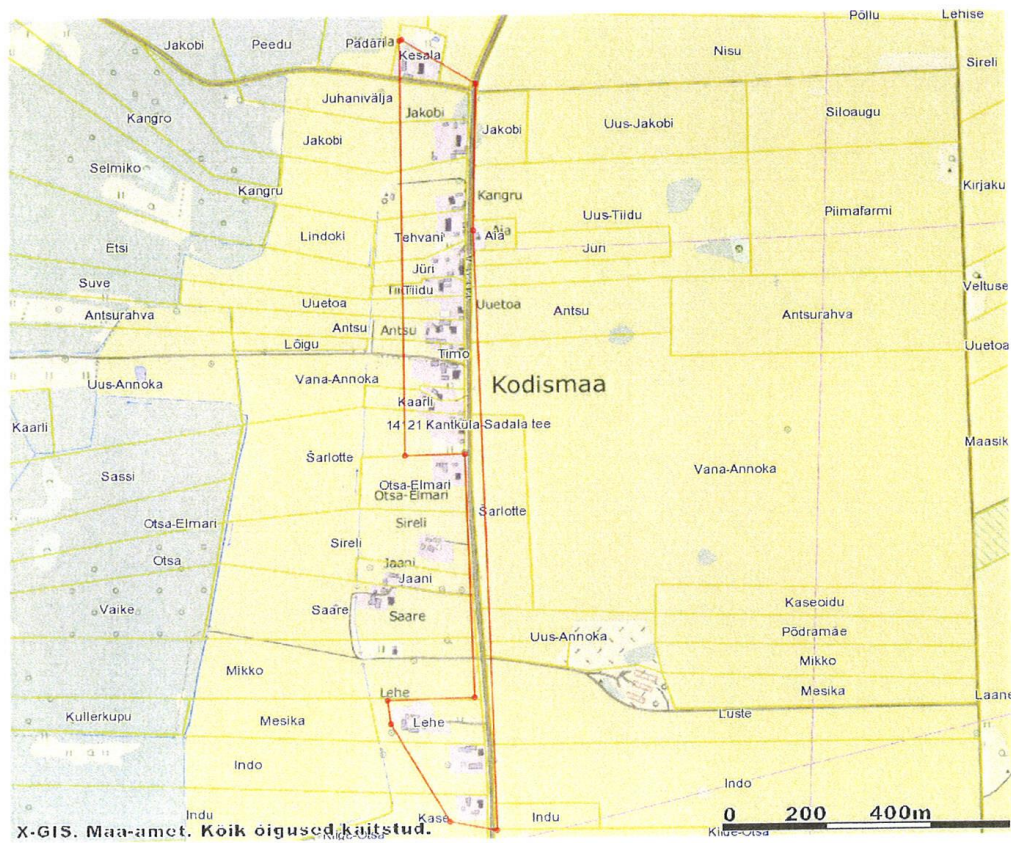


*koost
Marti Ohtonen
Tallinnlinna esindus*

**Torma valla haldusterritooriumil korraldatud jäätmeveopiirkond
Kodismaa külas**

— jäätmeveopiirkond

Kinnitatud Torma Vallavolikogu 18.01.2011 määrusega nr³⁰



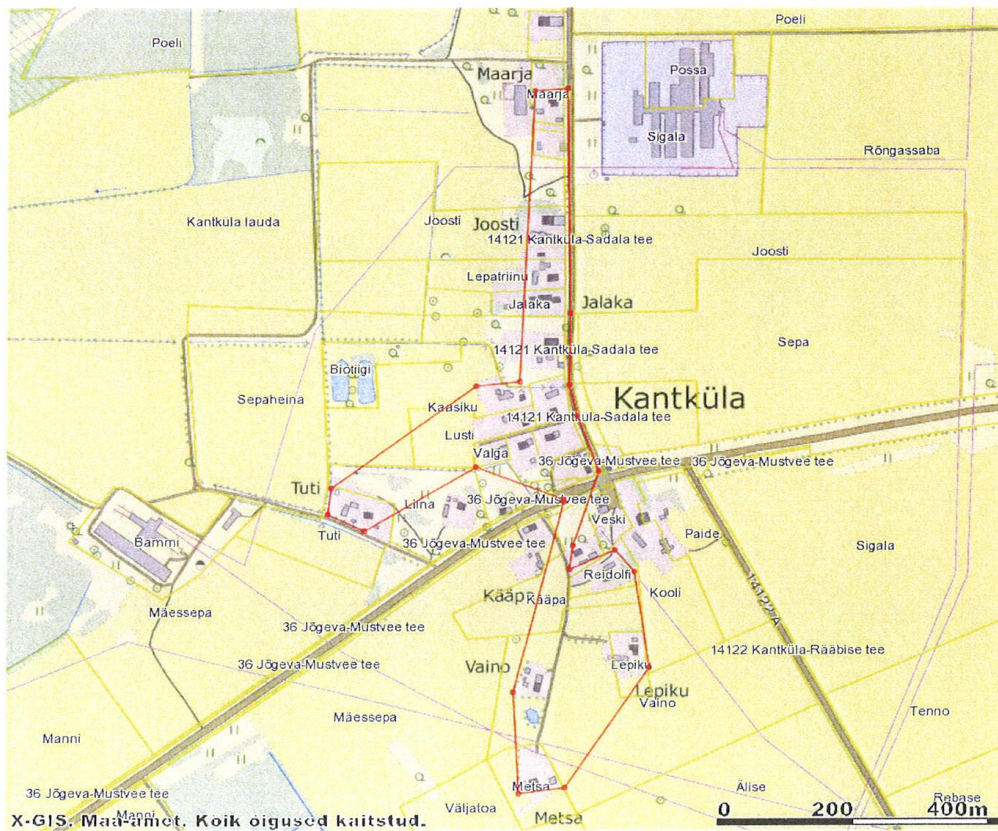
matb

*Muut Ohtason
Vallavolikogu esiruum*

**Torma valla haldusterritooriumil korraldatud jäätmeveopiirkond
Kantküla külas**

— jäätmeveopiirkond

Kinnitatud Torma Vallavolikogu 18.01.2011 määrusega nr^{3P}

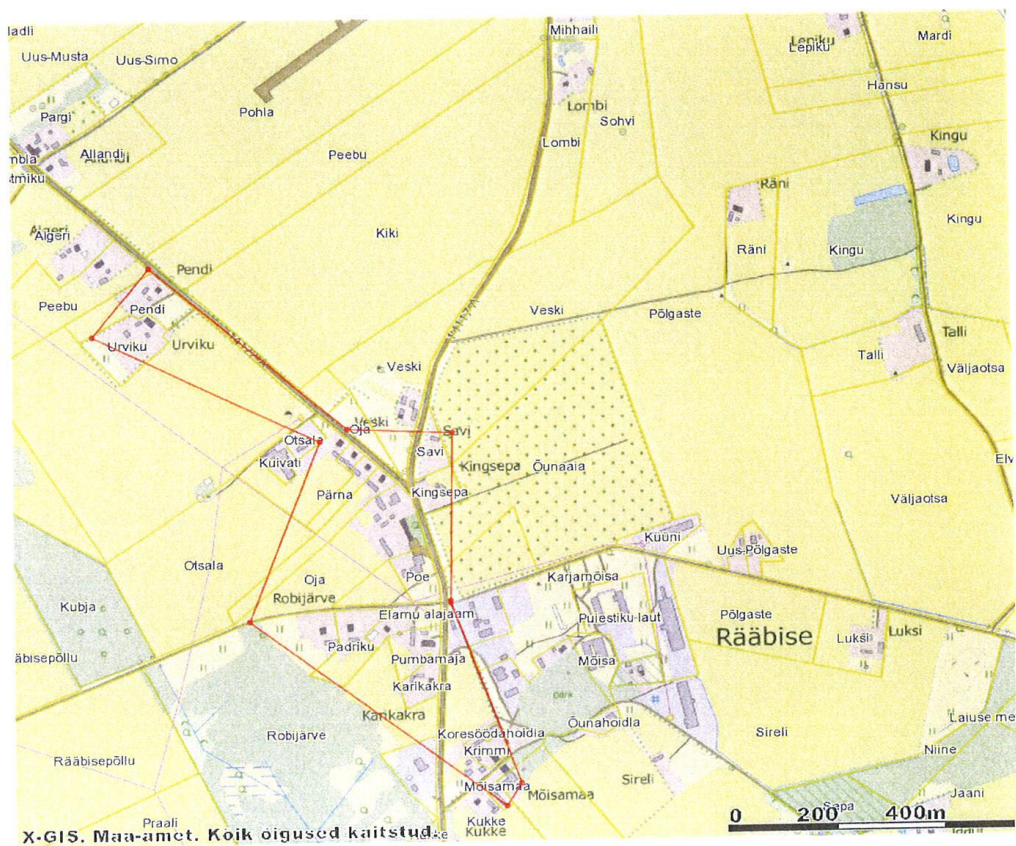


meto
Murt Ohtson
Nalavõltskogu esimees

**Torma valla haldusterritooriumil korraldatud jäätmeveopiirkond
Sätsuvere ja Rääbise külas**

— jäätmeveopiirkond

Kinnitatud Torma Vallavolikogu 18.01.2011 määrusega nr³⁸

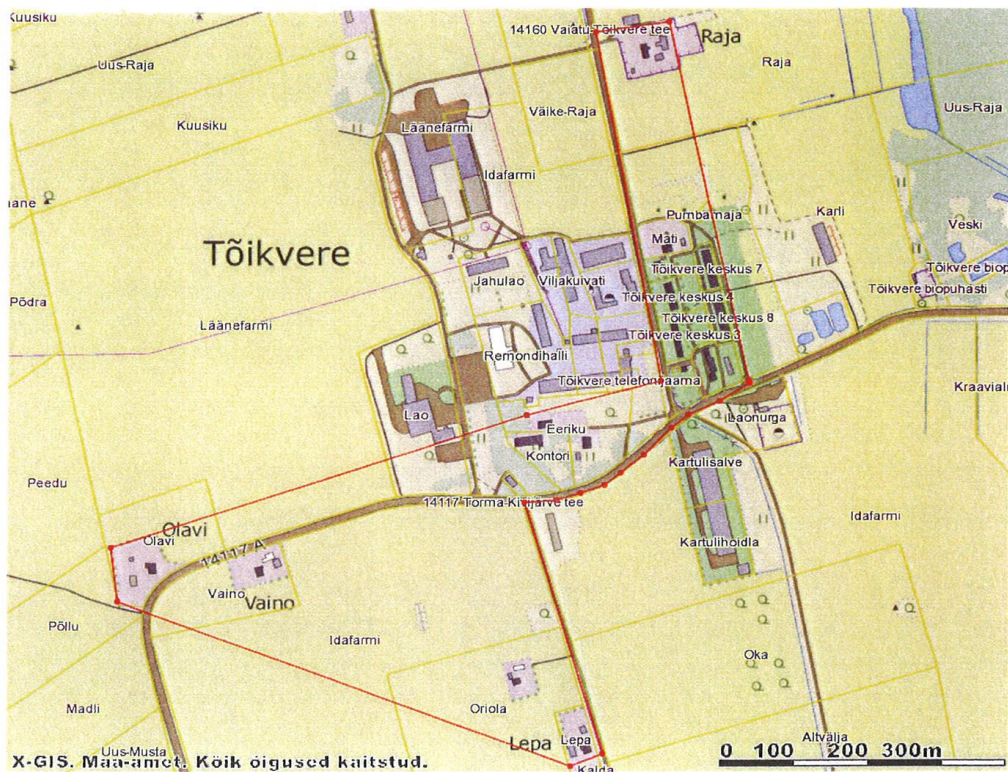


meie
Mees Otson
Vallavolikogu esimees

**Torma valla haldusterritooriumil korraldatud jäätmeveopiirkond
Tõikvere külas**

— jäätmeveopiirkond

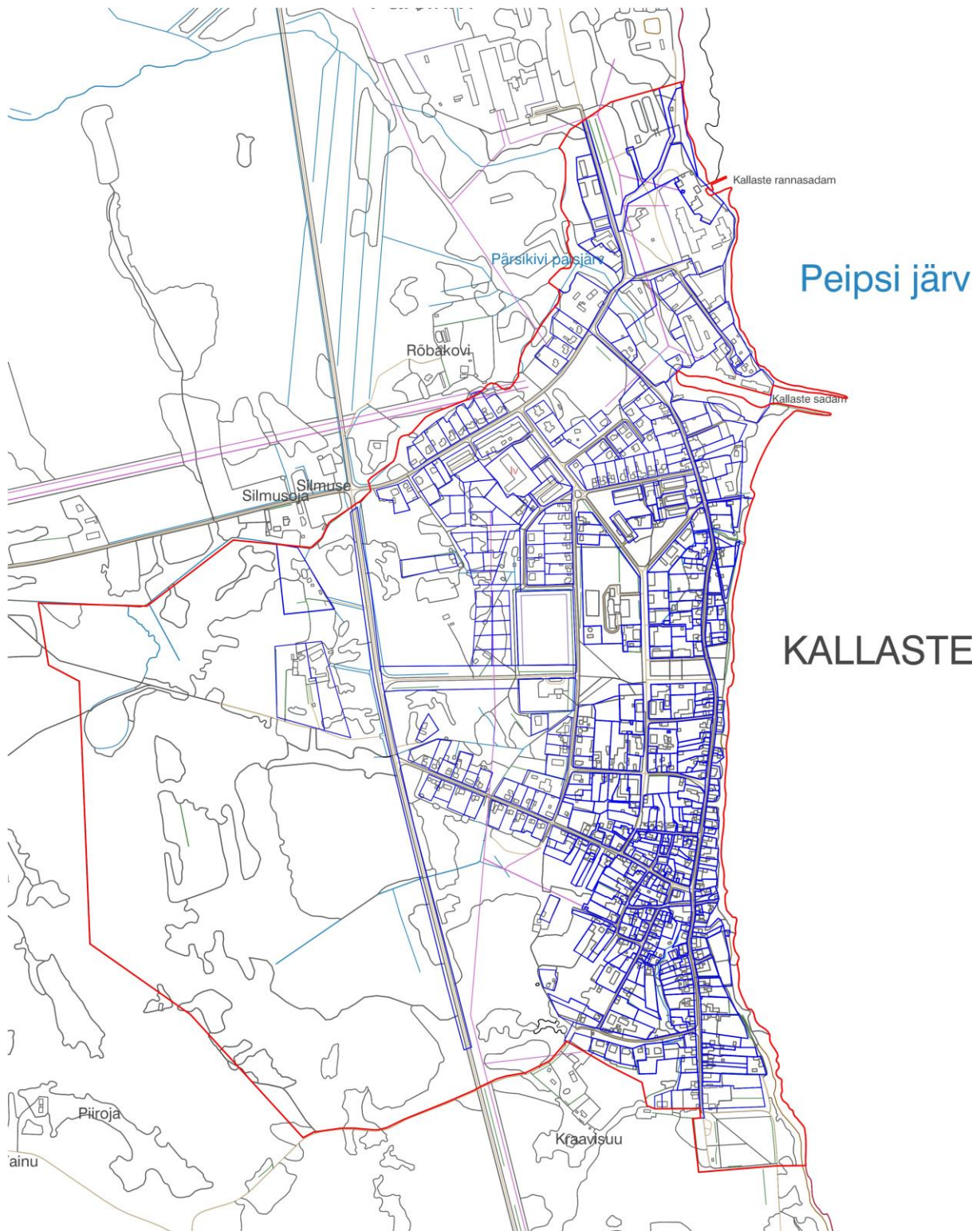
Kinnitatud Torma Vallavolikogu 18.01.2011 määrusega nr ³⁸



nota
Mari Ottosen
Nõuandekomitee esimees

Kallaste linna ja Tabivere valla korraldatud jäätmeveopiirkond. Jäätmekava koostamisel ei olnud nad hõlmatud hetkel toimivasse korraldatud jäätmeveosse.

KALLASTE LINN



— jäätmeveopiirkond — kinnistu piir

Lisa 2. MTÜ Ida-Eesti Jäätmehoolduskeskus liikmete omavalitsuste korraldatud jäätmeveo piirkonnad

Tabivere valla korraldatud jäätmeveopiirkond.

