

Tabivere vallas Reinu külas asuva Saviveere kinnistu detailplaneering

Leppemärgid

- planeeringuala piir
- asustusüksuse piir
- olemasolev kinnistupiir
- maantee kaitsevöönd
- maantee sanitaarkaitsevöönd
- planeeritud tänava kaitsevöönd (5m)
- kalda ehituskeeluvöönd
- kalda ehituskeeluvöönd
- kalda ehituskeeluvöönd
- eesvoolu veekaitsevöönd
- eesvoolu ehituskeeluvöönd
- eesvoolu piiranguvöönd
- külvendusrajatise veekaitsevöönd
- kallastada
- juredepäts kallastarajate/supluskonkrate
- kinnistatsetise kaitsevöönd
- reoveepuhasti kula
- puurkaevu sanitaarkaitsevöönd
- olemasolev elektrilini kaitsevöönd
- olemasolev drenaažitorustik
- rohkoridor
- planeeritud hoonestusala
- planeeritud sõidutee
- planeeritud sõidutee kraav/haljastiba
- olemasolev veekogu
- planeeritud veekogu
- elektripaigaldise servituudiala
- likvideeritava objekt
- planeeritud ülevoolutrupp
- planeeritud pure
- planeeritud trupp
- soovituslik juredepäts

Tehnovõrgud

- olemasolev elektrivõrk 0,4 kV õhulinil
- olemasolev elektrivõrk 15 kV õhulinil
- olemasolev elektrivõrk 15 kV maakaabel
- planeeritud 0,4 kV maakaabel/litiumisklip
- planeeritud 15 kV maakaabel
- planeeritud tänavavalgustuskaabel
- planeeritud veetorustik
- planeeritud kanalisatsioonitorustik
- planeeritud puurkaev
- planeeritud reoveepuhasti/helivee suubla
- planeeritud tuletoorje veevõtkoht/tanetoru
- planeeritud alajaam

Katastrüksuse sihtotstarbed:

- ärimaa
 - ühiskondlike ehitiste maa
 - transpordimaa
- Ehitise kasutamise otstarbed:
- 12110 maatulustooned
 - 12130 tootlustooned
 - 12310 kaubandusooned
 - 12331 III- ja isikuteenuste hoone
 - 12600 meelelahutus-, haridus-, tervishooldus- ja muud avalikud hooned
 - 21120 tänavad ja teed

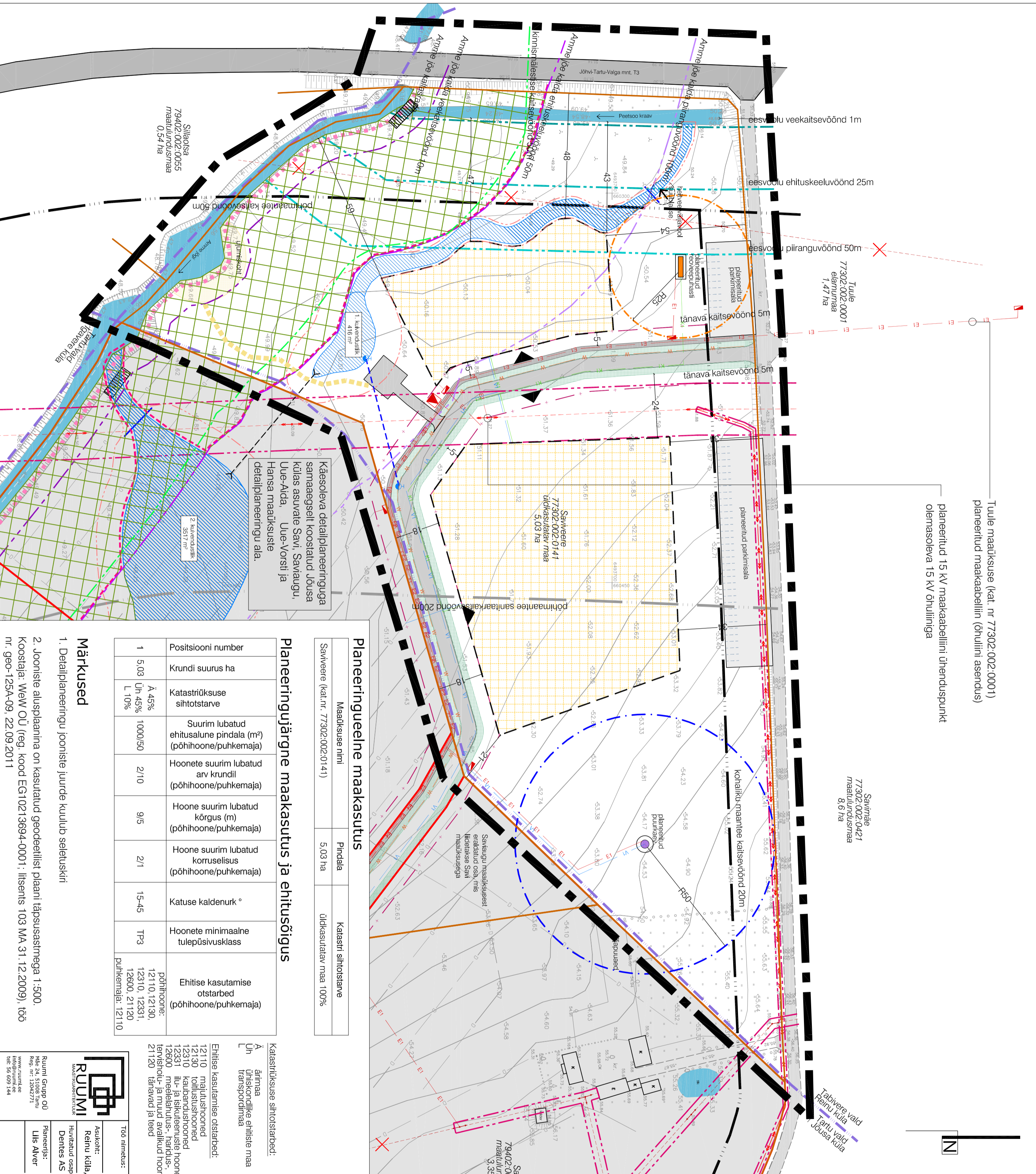
Positsiooni number	Krundid suurus ha	Katastrüksuse sihtotstarve	Suurim lubatud ehitusalune pindala (m ²) (põhihoone/puhkemaja)	Hoonete suurim lubatud arv krundil (põhihoone/puhkemaja)	Hoone suurim lubatud kõrgus (m) (põhihoone/puhkemaja)	Hoone suurim lubatud korruselisus (põhihoone/puhkemaja)	Katuse kaldenurk °	Hoonete minimaalne tulepüsivusklass	Ehitise kasutamise otstarbed (põhihoone/puhkemaja)
1	5,03	Ä 45% L 10%	1000/50	2/10	9/5	2/1	15-45	TP3	põhihoone: 12110, 12130, 12310, 12331, 12600, 21120 puhkemaja: 12110

Planeeringueelne maakasutus

Maakutse nimi	Pindala	Katasri sihtotstarve
Saviveere (kat.n.r. 77302:002:0141)	5,03 ha	Ülkasutatav maa 100%

Planeeringujärgne maakasutus ja ehitusõigus

Käesoleva detailplaneeringuga samaaegselt koostatud Jõusa külas asuvalte Savi, Savivaugu, Uue-Aida, Uue-Vorsti ja Hansa maaukuste detailplaneeringu ala.



Tuule maaukuse (kat. nr 77302:002:0001)
planeeritud maakaabellini (õhulinil asendus)
planeeritud 15 kV maakaabellini ühenduspunkti
olemasoleva 15 kV õhuliniliga

Savivaugu
77302:002:0421
maaukuse pindala
8,6 ha

Tuule
77302:002:0001
elamu pindala
1,47 ha

Silvestra
79402:002:0055
maaukuse pindala
0,54 ha

Märkused

- Detailplaneeringu jooniste juurde kuulub seletuskiri
- Jooniste alusplaanina on kasutatud geodeetilist plaani täpsusastmega 1:500. Koostaja: WeW OÜ (reg. kood EGI0213694-0001; litsents 103 MA 31.12.2009), töö nr. geo-125A-09, 22.09.2011

RUUMI
KINNISTU- ja MAAPLANEERING

Ruumi Grupp OÜ
Mäe 24, 51008 Tartu
Reg. nr. 12642773
www.ruumi.ee
tel. 56 609 144

Töö nimetus: Saviveere kinnistu detailplaneering

Asukoht:	Reinu küla, Tabivere vald	Aikiri:	
Huvitatud osapool:	Dentis AS	Aikiri:	
Planeerija:	Lis Alver	Aikiri:	

Joonis:	Põhikaart koos tehnovrkudega
Töö number:	DP-001-2012/2
Mõtktava:	M 1:1000
Joonise nr.:	3/6
Formaat:	A2
Kuupäev:	01.09.2014