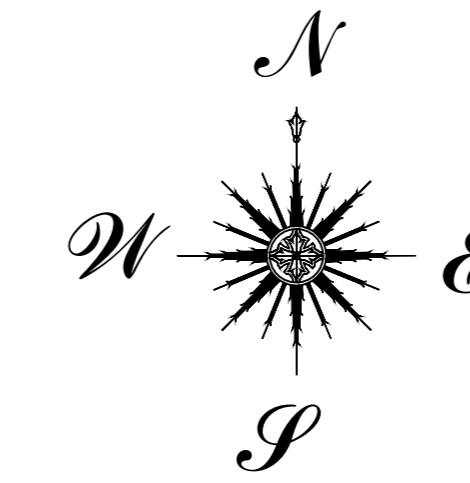
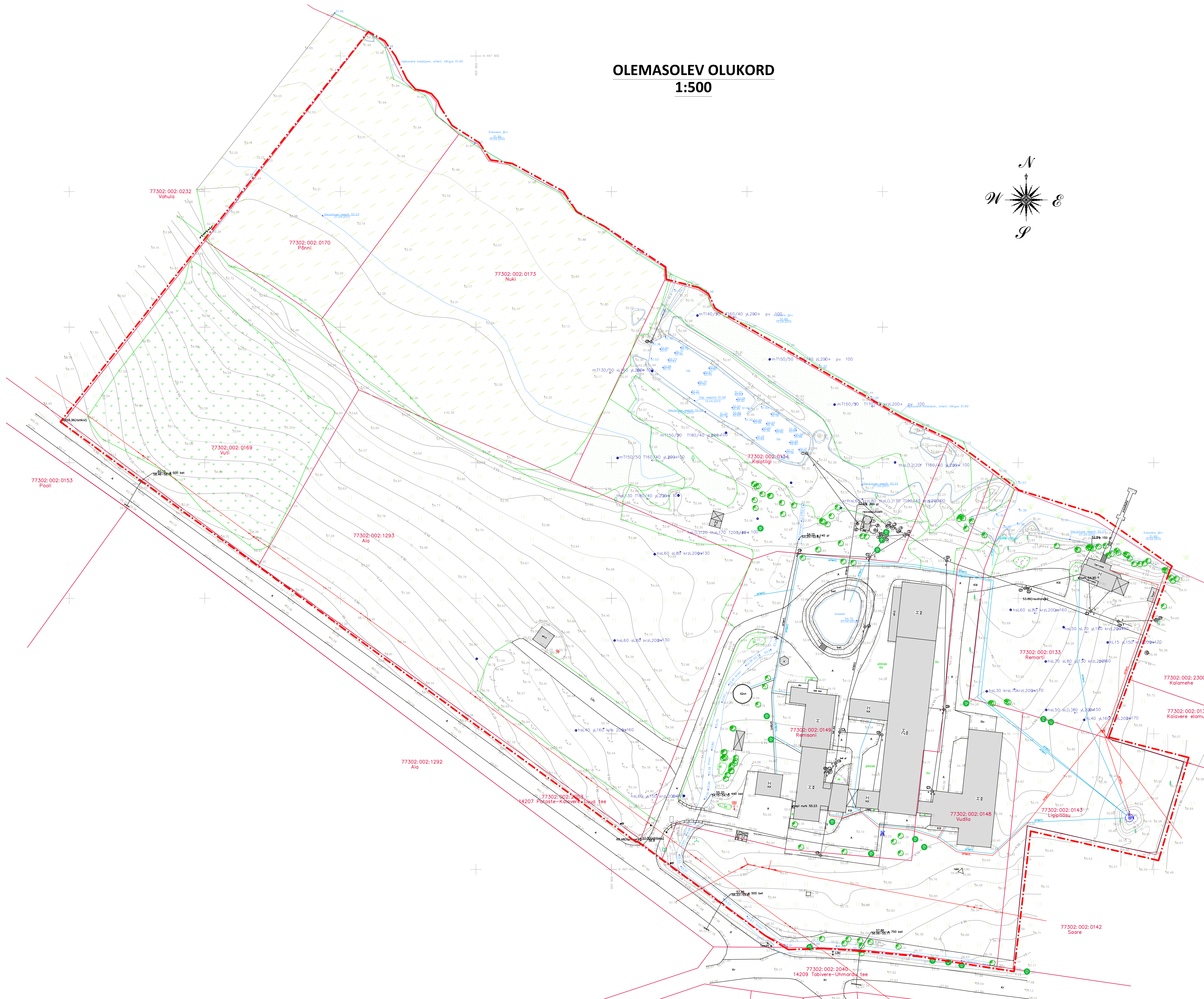


OLEMASOLEV OLUKORD 1:500



LEPPEMÄRGID

- 77302:002:0149
Reppos
- Maaüksuse tunnus ja nimi
- Krundi piir
- Planeeringuala piir
- Elektriin
- Puud
- Kõrgusmärk
- 6 497 600
Koordinaadid
- KK Olemasolevad hooned
- Muru
- Mets
- Võsastunud ala
- Soine ala
- Piliiroog



Kaardi märkused:
 1. Alusplaaniks on Avek Maa OÜ poolt 23.04.2010 mõõdistatud geolus (töö nr AM-891/10).
 2. Planeeritava ala moodustavad Vuti kinnistu (77302:002:0169), Põnni kinnistu (77302:002:0170), Nuki kinnistu (77302:002:0173), Aia kinnistu (77302:002:1293), Rõmsoni kinnistu (77302:002:0148), Kaitsevere kinnistu (77302:002:0134), Remarti kinnistu (77302:002:0133), Vudila kinnistu (77302:002:0148) ja Ligipääsu kinnistu (77302:002:0143). Kaardi loetavuse huvides on planeeritava ala piiri nihutatud selle tegelekuust asukohest 3 m väljapoole.
 3. Planeeritava ala ehitatavad osad objektid ehitatakse eraldi projekti alusel.
 4. Planeeringu kaardid ja seletuskiri on lahutamatu osad.
 5. Vastavalt Looduskaitseasendusele (RT I 2004, 38, 258) on tavaliseks veepiiriks põhikaardile kantud veekogu piir, mis on lähetooneks Kaitsevere järve kaldas ehituskuluvööndi, piiranguvööndi, veekaitsevööndi ja kallastaja määramisel.

green building LOODUSLIK MOELDES		Reg. nr: 1118161 Kõrgema hariduse ministeeriumi registri nr: 1118161 www.greenbuilding.ee	Tellijärg: Tabivere Vallavalitsus	ETAADIUM	LEHT	LEHTI
KOOSTAS	J. TOOMING	MSK12	Töö nimetus: Vudila mõisakompleksi detailplaneering	DP	2	4
KONTROLLIS	M. KARISE		Joonise nimetus/mõõdikava/formaat: Esialgne olukord (A0) M 1:500	DP	42/2012	